

Plán prací „Splašková kanalizace Lešná“

STOKA	ÚSEK PODLE ČÍSLA ŠACHTY	ÚSEK DLE ČÍSEL POPISNÝCH	TERMÍN
Stoka B Lhotka n. B.	Š4 – Š6	u fotbalového hřiště – č.p.12	2.12. – 6.12.2024
ČOV Lhotka n. B.		u fotbalového hřiště	2.12. – 6.12.2024
Stoka C Příluky	Š10–Š12	č.p. 44 - 35	2.12. – 6.12.2024
Stoka F Stoka F1 Jasenice	Š2 – Š8 Š1 – Š4	Louka pod Jasenicí Louka u č.p. 88	2.12. – 6.12.2024
Stoka G3.12 G3,přípoky Perná	Š1 – Š3 Š1 – Š10	Perná u č.p. 1	2.12. – 6.12.2024
Stoka D3 Vysoká	Š7 – Š5	Vysoká u č.p. 33	5.12. – 8.12.2024
Stoka E4 Mštěnovice	Š2 – Š4	Mštěnovice u č.p. 33	3.12. – 8.12.2024

Práce budou probíhat přibližně v době od 7:00 do 17:00 hod.

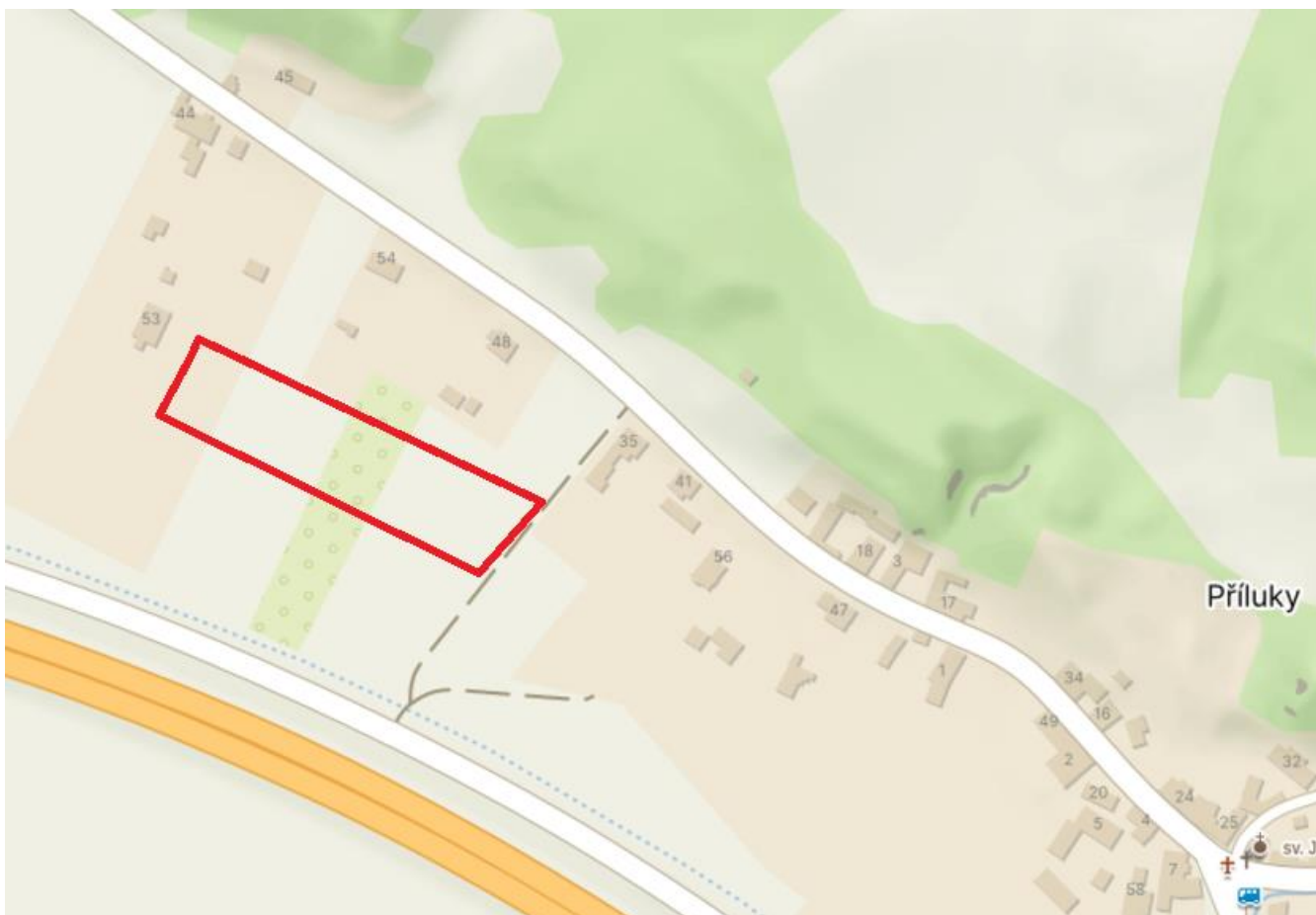
V důsledku pojezdu mechanismů po staveništi a navážení stavebních materiálů může docházet k neplánovaným dopravním omezením – za což se předem omlouváme a prosíme o shovívavost.

Místa výstavby se mohou měnit z důvodu nepředvídatelných okolností zjištěných při výstavbě.

Lhotka n. B



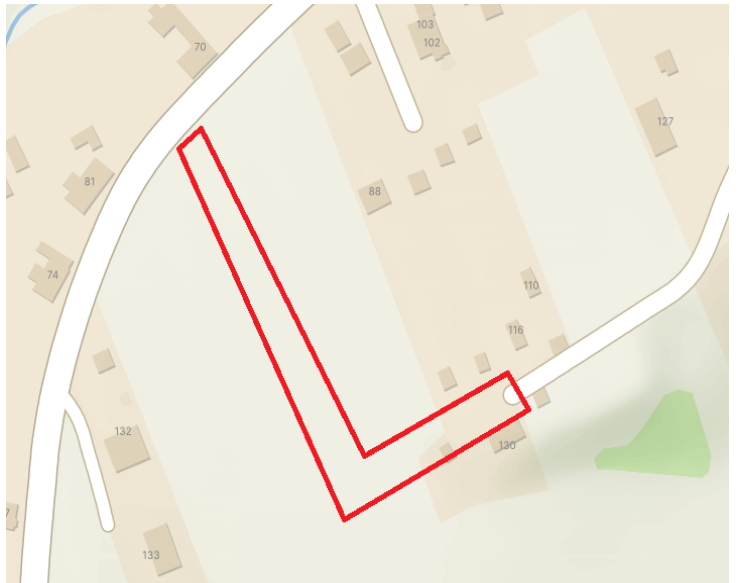
Přiluky



Jasenice



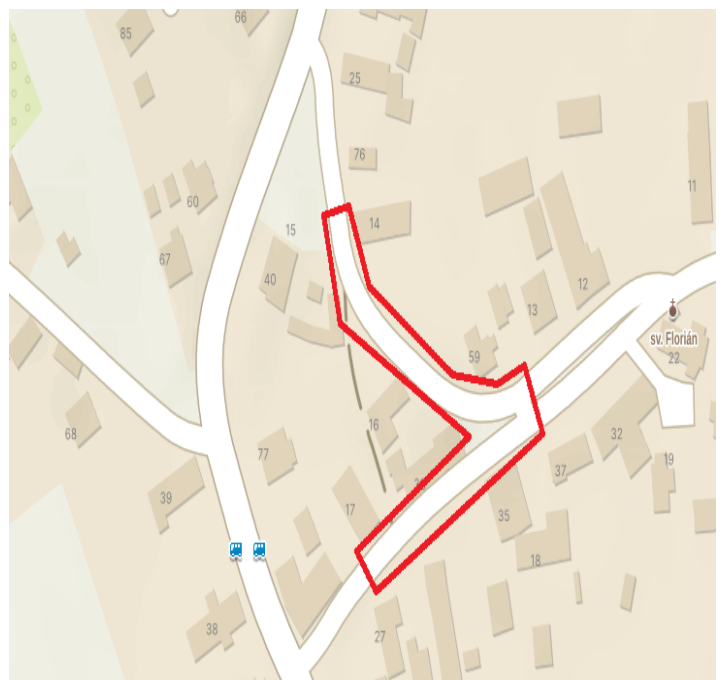
u č.p.88



Perná



Perná - přípojky



Vysoká



Mštěnovice

