

# Plán prací „Splašková kanalizace Lešná“

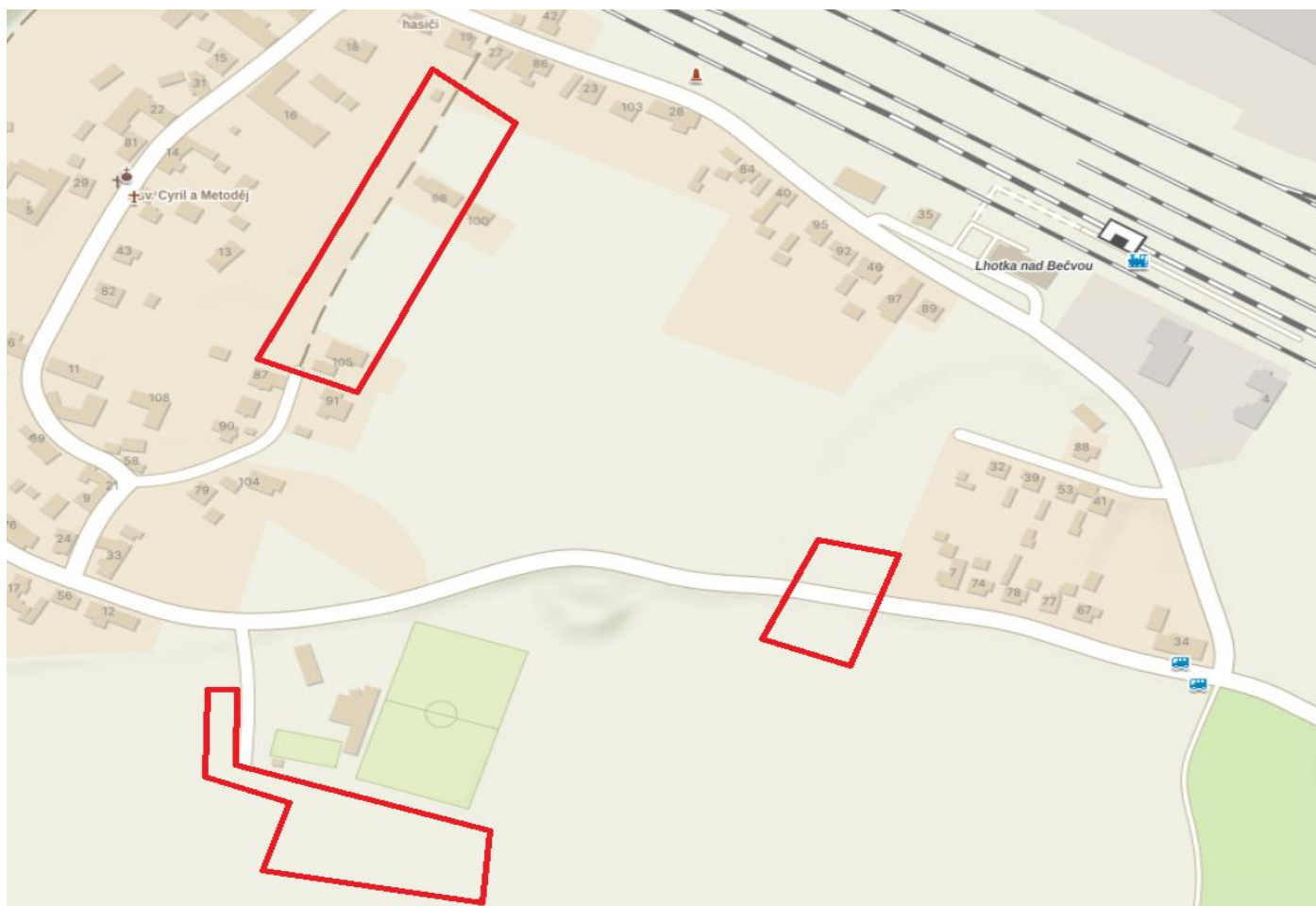
STOKA	ÚSEK PODLE ČÍSLA ŠACHTY	ÚSEK DLE ČÍSEL POPISNÝCH	TERMÍN
Stoka B Lhotka n. B.	Š2 – Š4	u fotbalového hřiště	18.11. – 22.11.2024
Stoka B2 Lhotka n. B.	Š12 – Š8	č.p. 27 - 105	18.11. – 22.11.2024
Stoka B5 – B5.1 Lhotka n. B.	Š6 – Š1 (B5.1)	Protlak pod silnicí u č.p. 7	18.11. – 22.11.2024
ČOV Lhotka n. B.		u fotbalového hřiště	18.11. – 22.11.2024
Stoka C, C1 Příluky	Š6-Š8 (C) Š8 -Š2 (C1)	V poli pod autobusovou zastávkou Lešná, rozc. Vysoká	18.11. – 22.11.2024
Stoka F Jasenice	Š17 – Š19	Křižovatka Jasenice, Mštěnovice, Příluky	18.11. – 22.11.2024
Stoka G-3.1 Perná	Š6 – Š8	Perná č.p. 5	18.11. – 22.11.2024
Stoka D Vysoká	Š2 – Š4 nebo dle počasí Š56 – Š59	Lešná V poli nebo dle počasí u č.p. 5	19.11. – 22.11.2024
Stoka E Mštěnovice	Š41 – Š44	č.p. 56	19.11. – 24.11.2024

Práce budou probíhat přibližně v době od 7:00 do 17:00 hod.

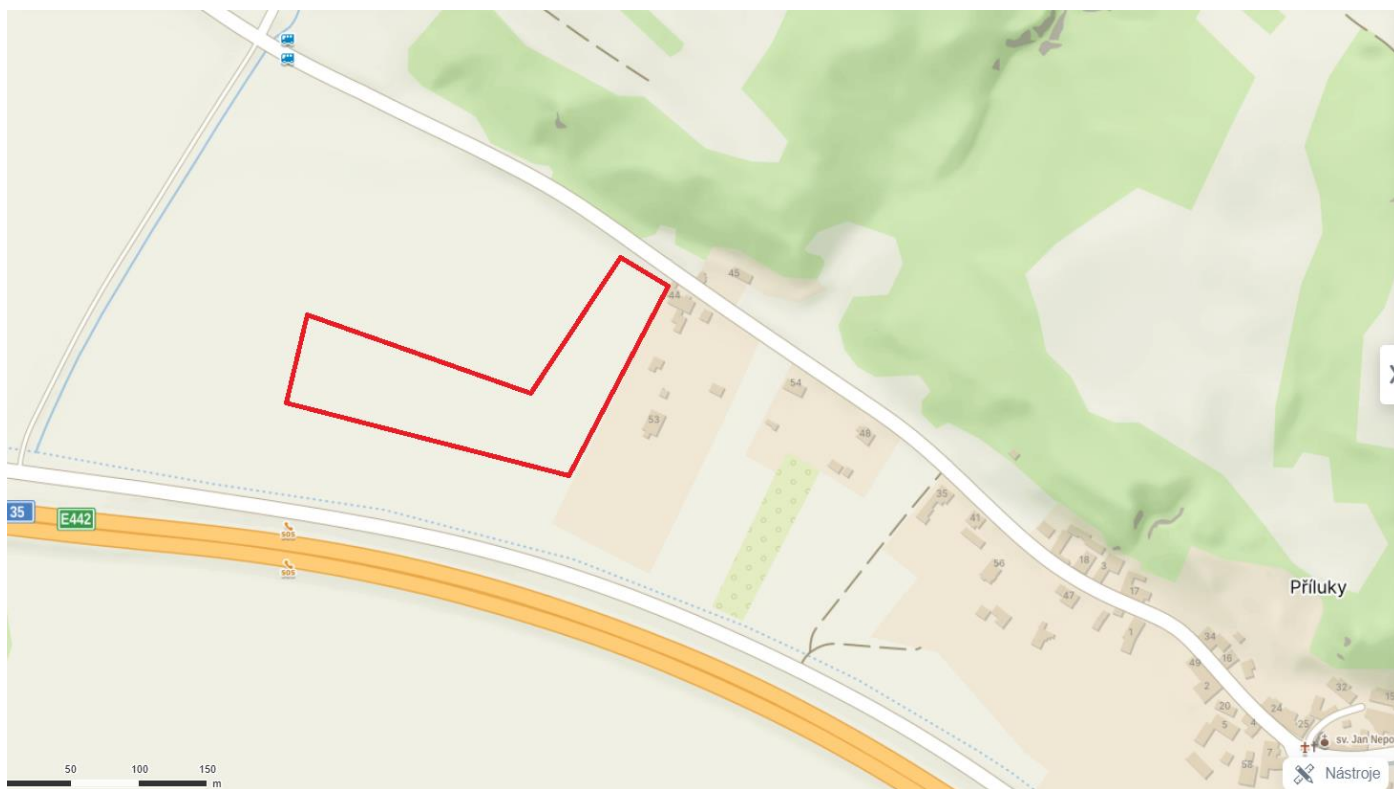
V důsledku pojezdu mechanismů po staveništi a navážení stavebních materiálů může docházet k neplánovaným dopravním omezením – za což se předem omlouváme a prosíme o shovívavost.

Místa výstavby se mohou měnit z důvodu nepředvídatelných okolností zjištěných při výstavbě.

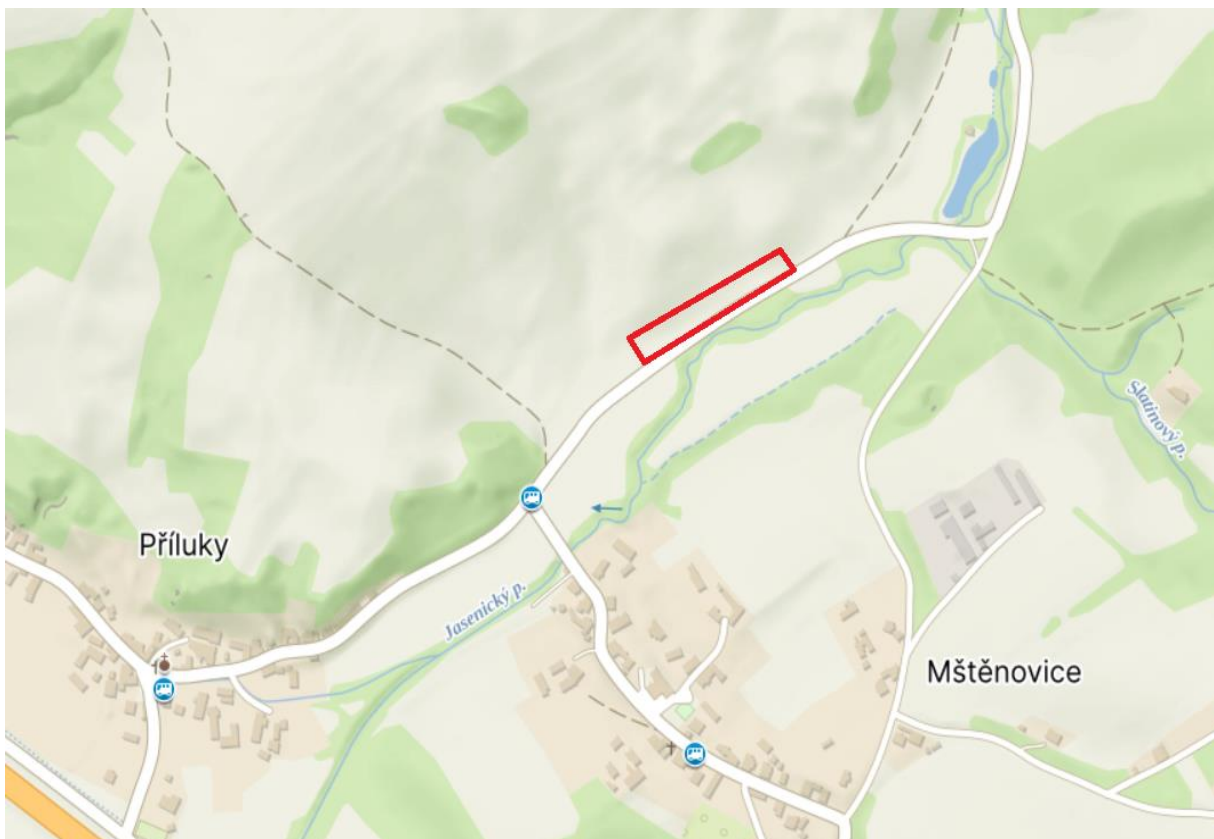
## Lhotka n. B



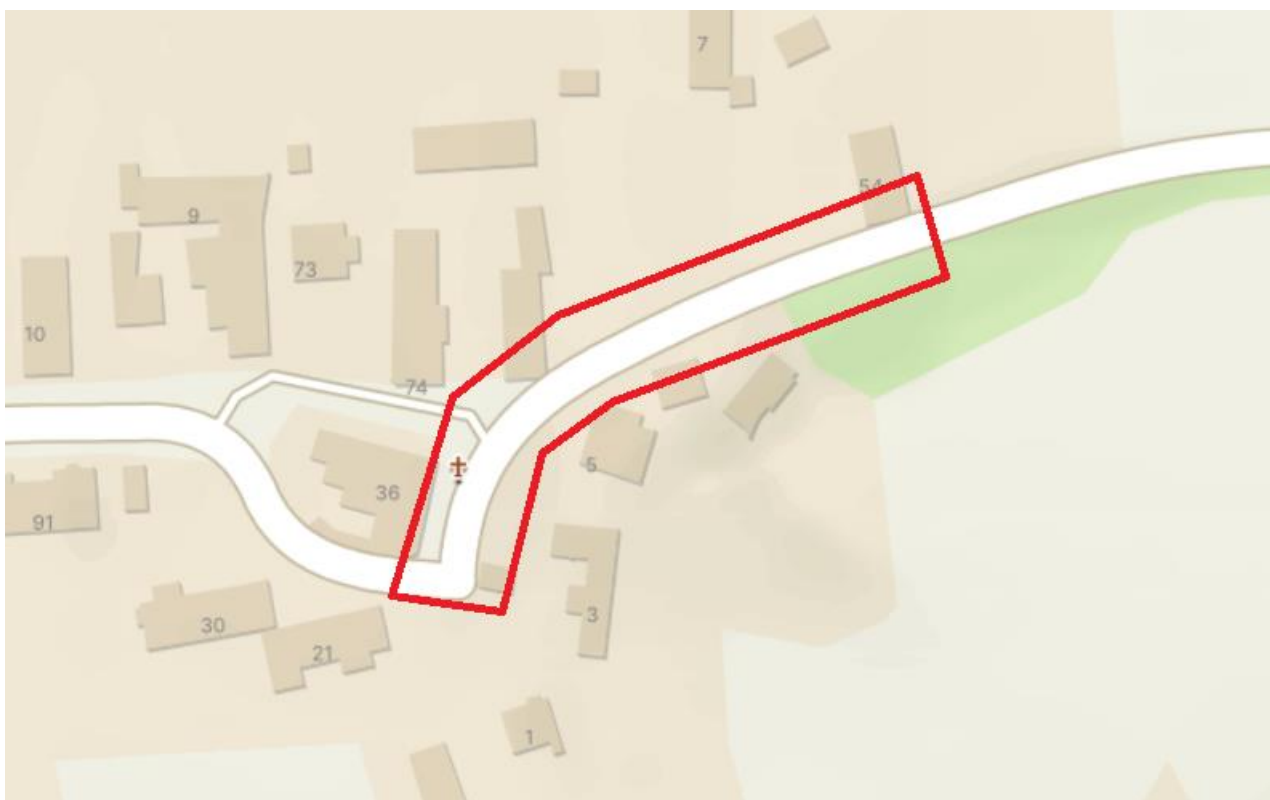
## Příluky



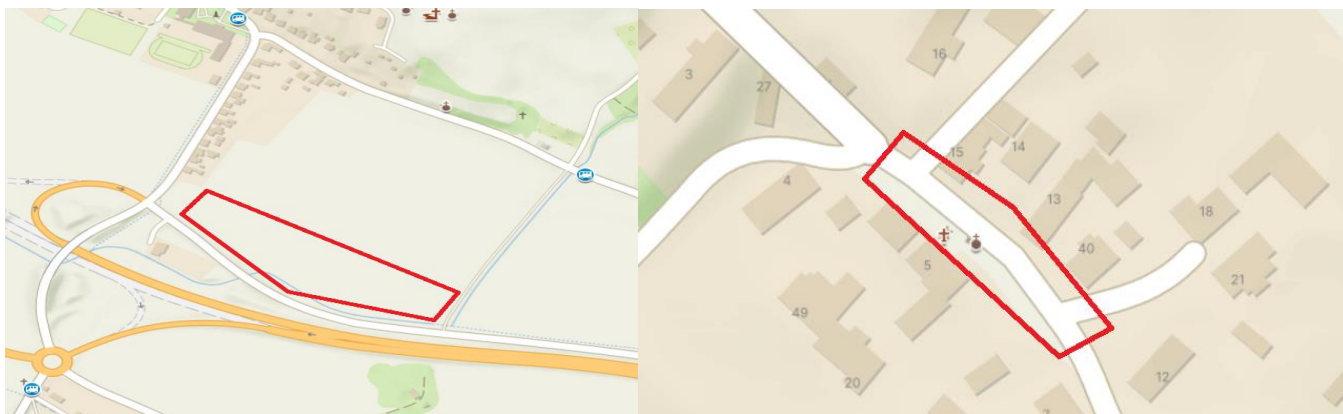
## Jasenice



## Perná



## Vysoká (Lešná)



## Mštěnovice

