

Plán prací „Splašková kanalizace Lešná“

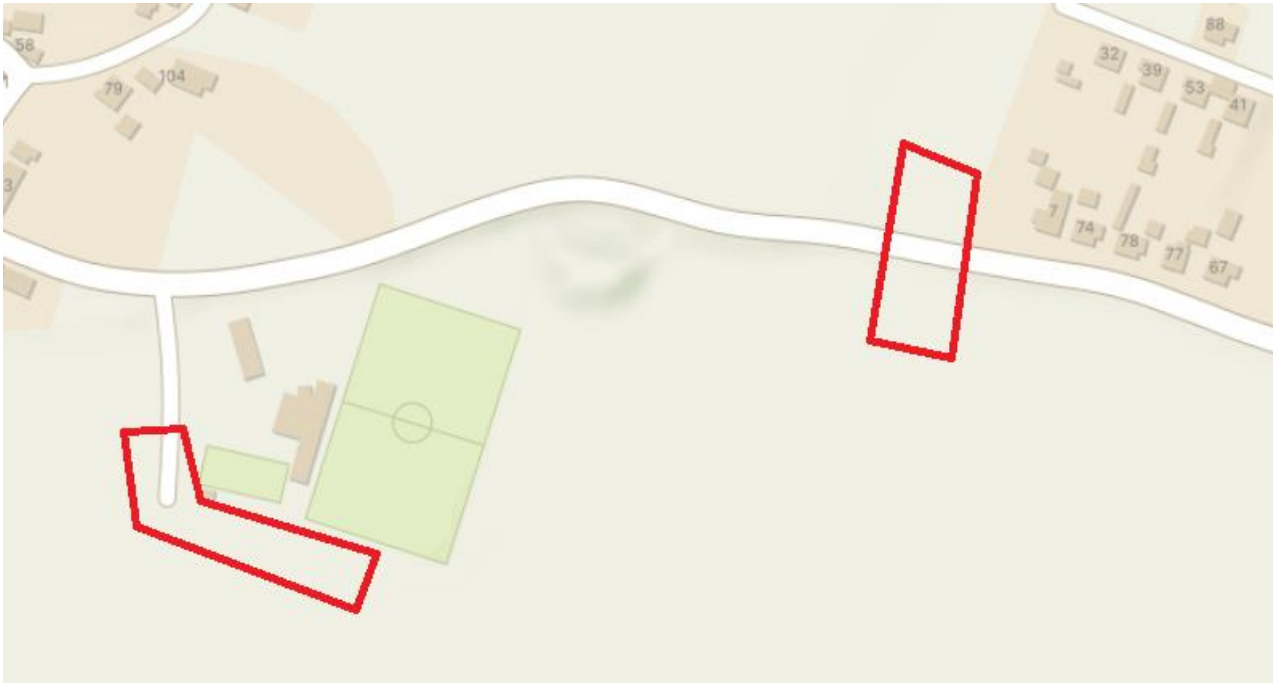
STOKA	ÚSEK PODLE ČÍSLA ŠACHTY	ÚSEK DLE ČÍSEL POPISNÝCH	TERMÍN
Stoka B5 Lhotka n. B.	Š6 –B5.1	Protlak pod silnicí u č.p. 7	14.11. – 15.11.2024
Stoka B Lhotka n. B.	Š2 –B3	U fotbalového hřiště	11.11. – 15.11.2024
Stoka C Příluky	Š1-Š2	V poli pod autobusovou zastávkou Lešná, rozc. Vysoká	11.11. – 15.11.2024
Stoka F Jasenice	Š13 – Š17	Křižovatka Jasenice, Mštěnovice, Příluky	11.11. – 15.11.2024
Stoka G-3.1 Perná	Š6 – Š8	Perná č.p. 5	11.11. – 15.11.2024
Stoka D Vysoká	Š2 – Š12	Lešná V poli	11.11. – 14.11.2024
Stoka E Mštěnovice	Š39 – Š41	č.p. 58	11.11. – 14.11.2024

Práce budou probíhat přibližně v době od 7:00 do 17:00 hod.

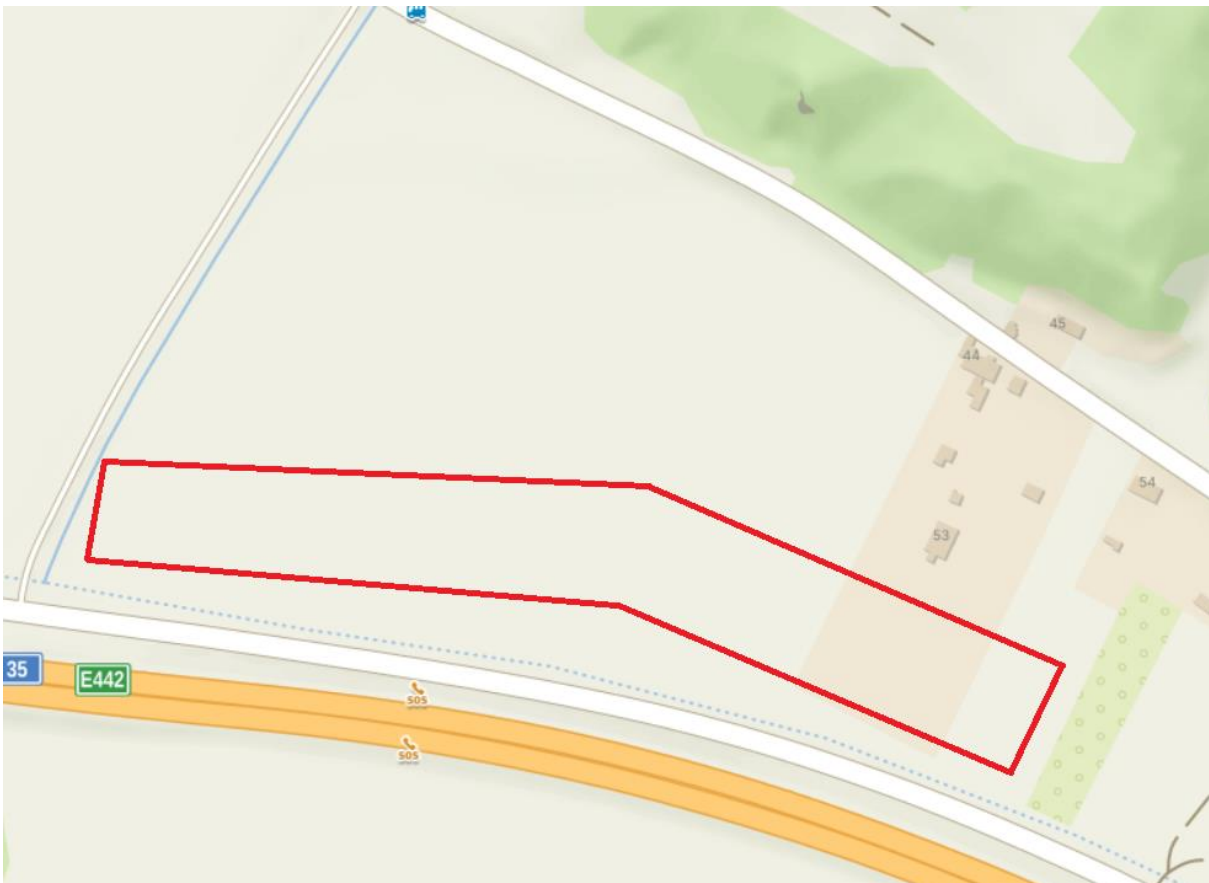
V důsledku pojezdu mechanismů po staveništi a navážení stavebních materiálů může docházet k neplánovaným dopravním omezením – za což se předem omlouváme a prosíme o shovívavost.

Místa výstavby se mohou měnit z důvodu nepředvídatelných okolností zjištěných při výstavbě.

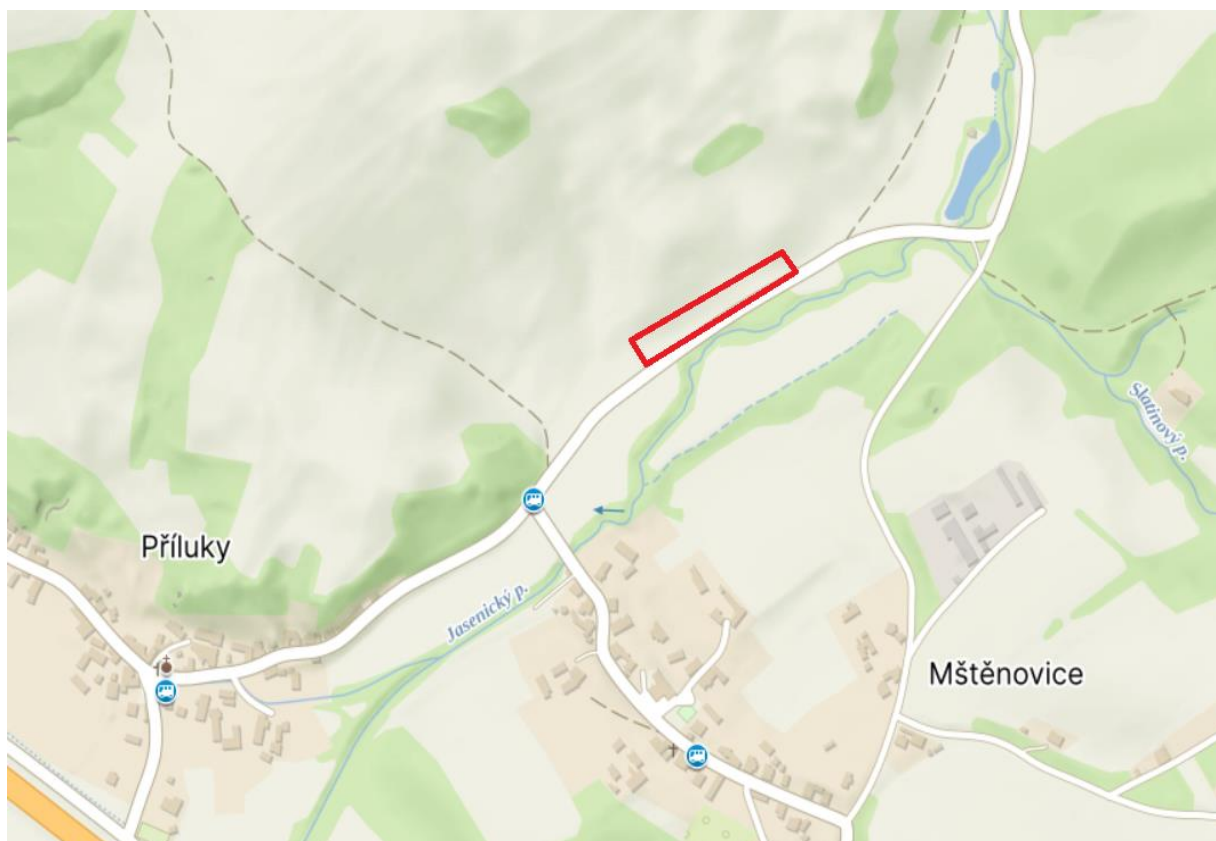
Lhotka n. B



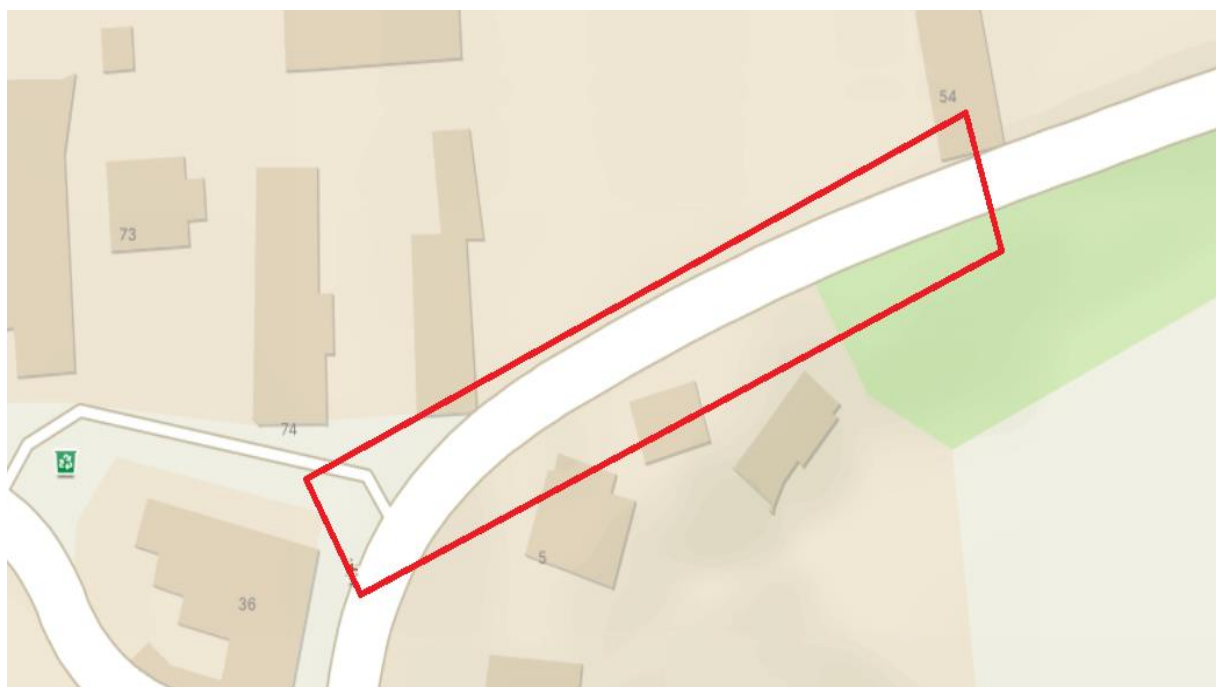
Příluky



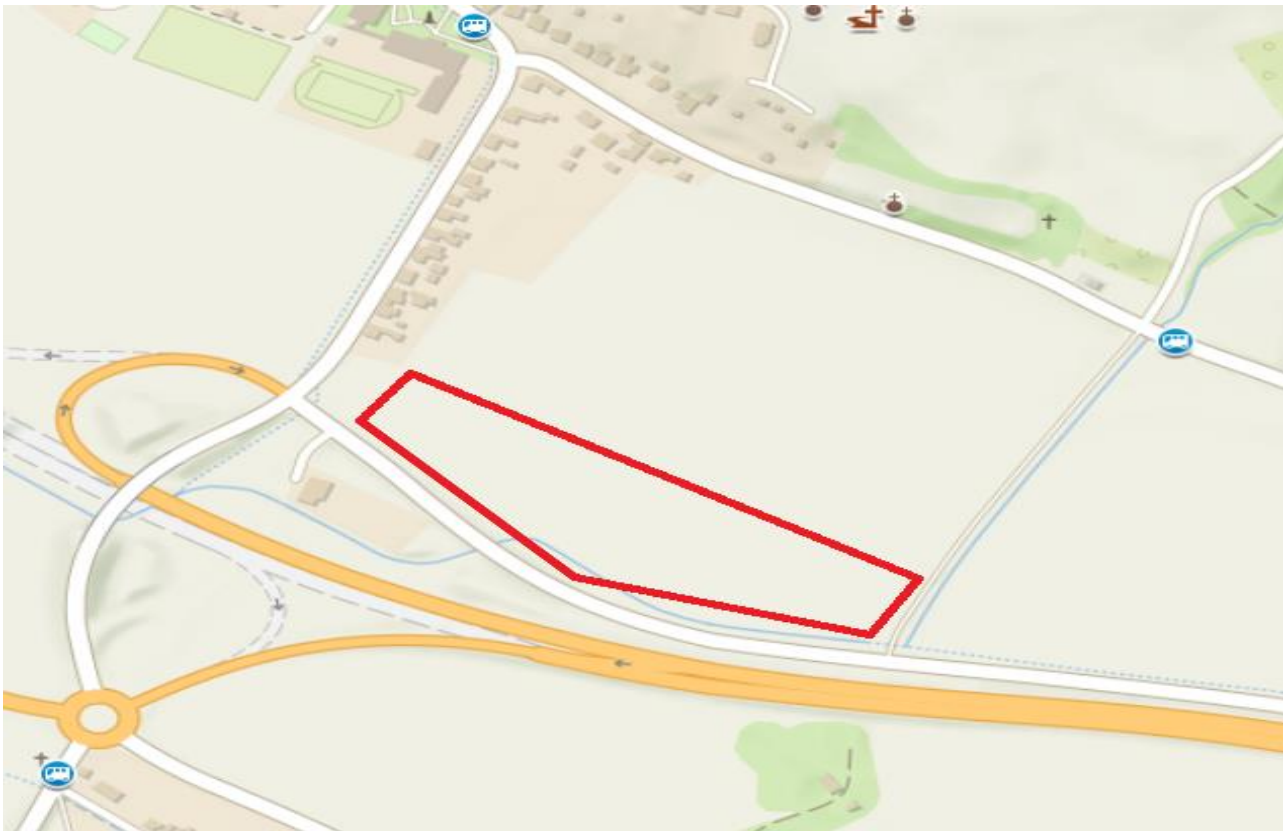
Jasenice



Perná



Vysoká (Lešná)



Mštěnovice

