

# Plán prací „Splašková kanalizace Lešná“

STOKA	ÚSEK PODLE ČÍSLA ŠACHTY	ÚSEK DLE ČÍSEL POPISNÝCH	TERMÍN
Stoka B5 Lhotka n. B.	Š6 – Š8	V poli u hřiště	4.11. – 8.11.2024
Stoka C Příluky	Š1-Š2	V poli pod autobusovou zastávkou Lešná, rozc. Vysoká	4.11. – 8.11.2024
Stoka F Jasenice	Š12 – Š14	Křižovatka Jasenice, Mštěnovice, Příluky	4.11. – 8.11.2024
Stoka G-3.1 Perná	Š3 – Š5	Perná č.p. 10	4.11. – 8.11.2024
Stoka D Vysoká	Š2 – Š12	Lešná V poli	5.11. – 10.11.2024
Stoka E Mštěnovice	Š37 – Š39	č.p. 1 – 22	4.11. – 10.11.2024

Práce budou probíhat přibližně v době od 7:00 do 17:00 hod.

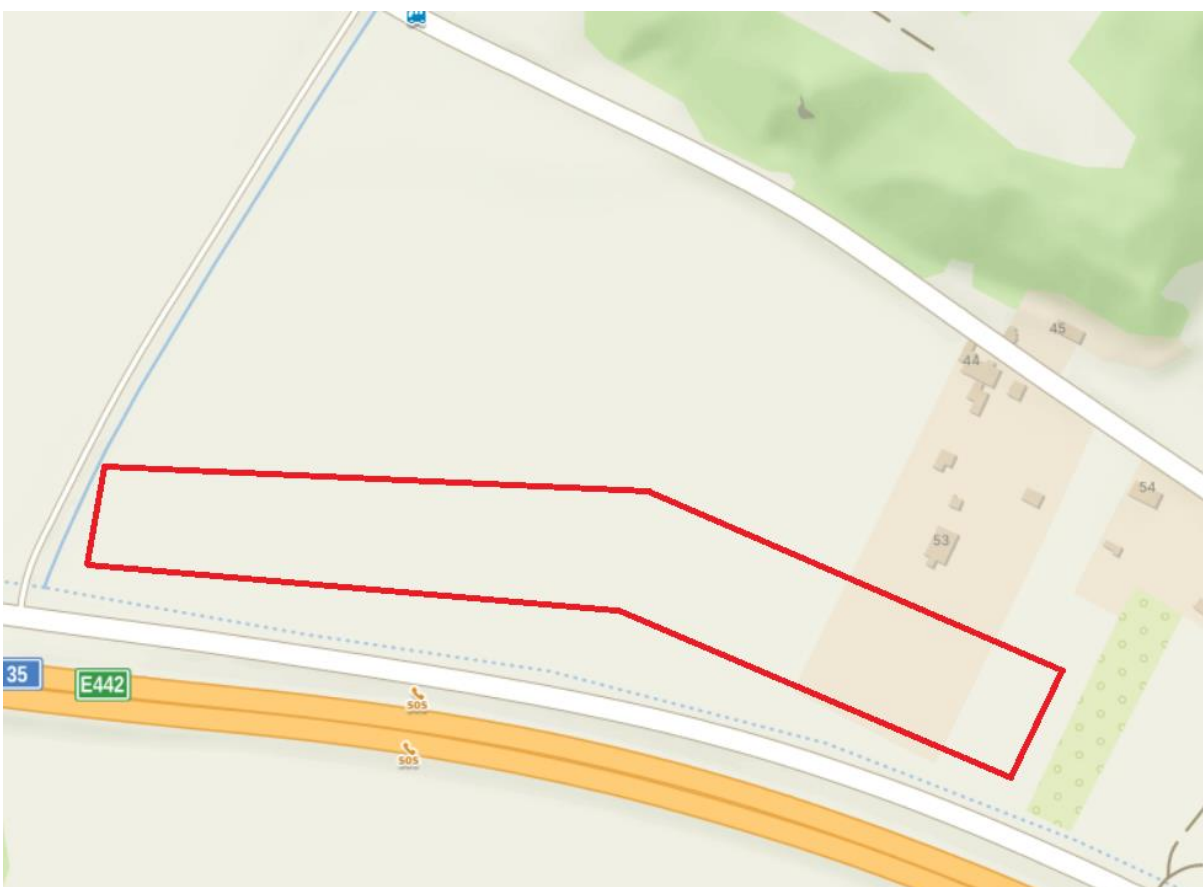
V důsledku pojezdu mechanismů po staveništi a navážení stavebních materiálů může docházet k neplánovaným dopravním omezením – za což se předem omlouváme a prosíme o shovívavost.

Místa výstavby se mohou měnit z důvodu nepředvídatelných okolností zjištěných při výstavbě.

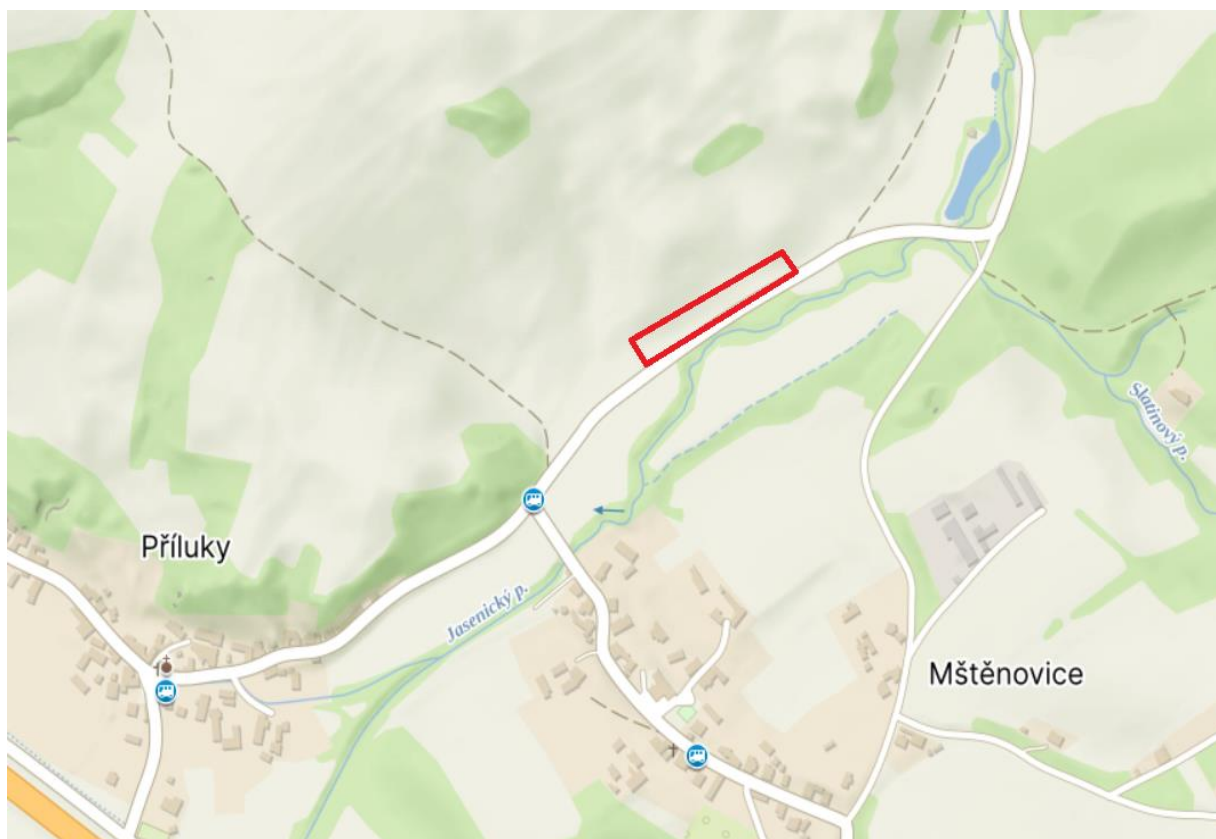
## Lhotka n. B



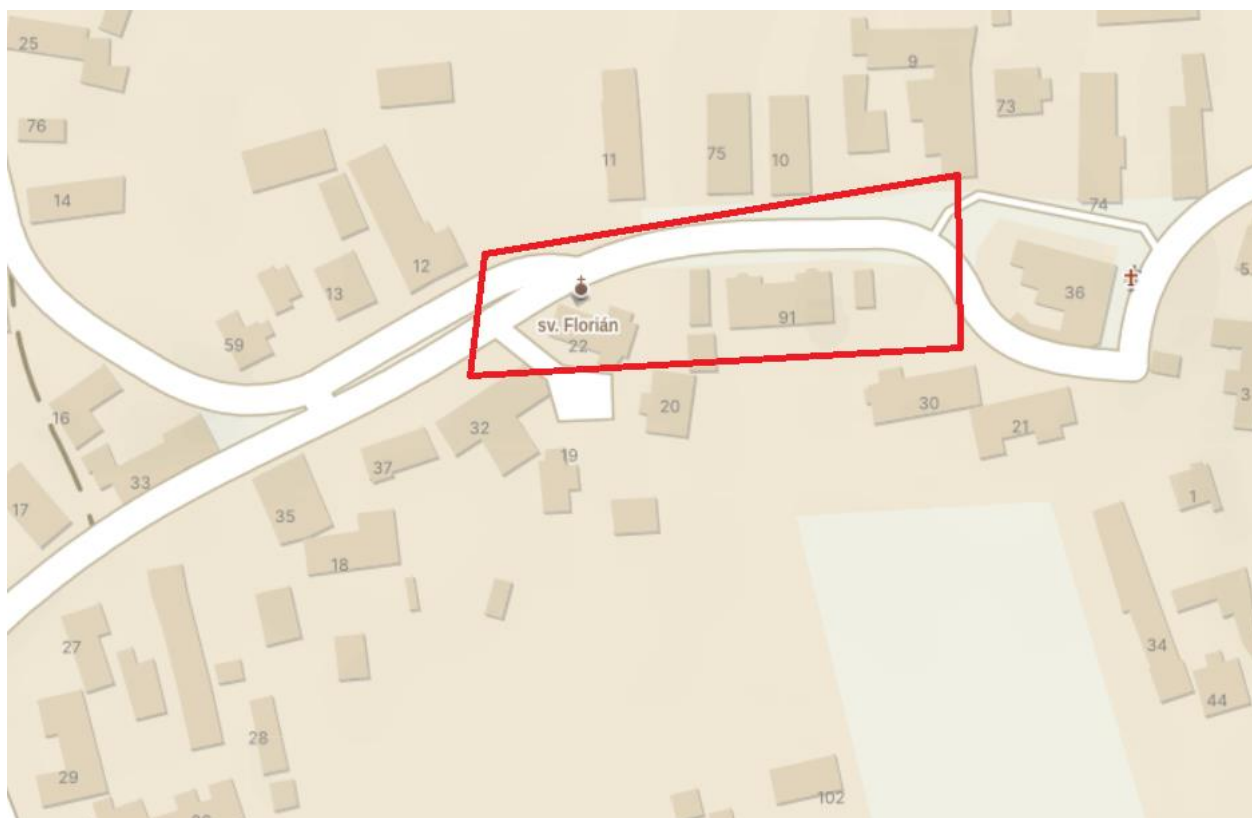
## Přiluky



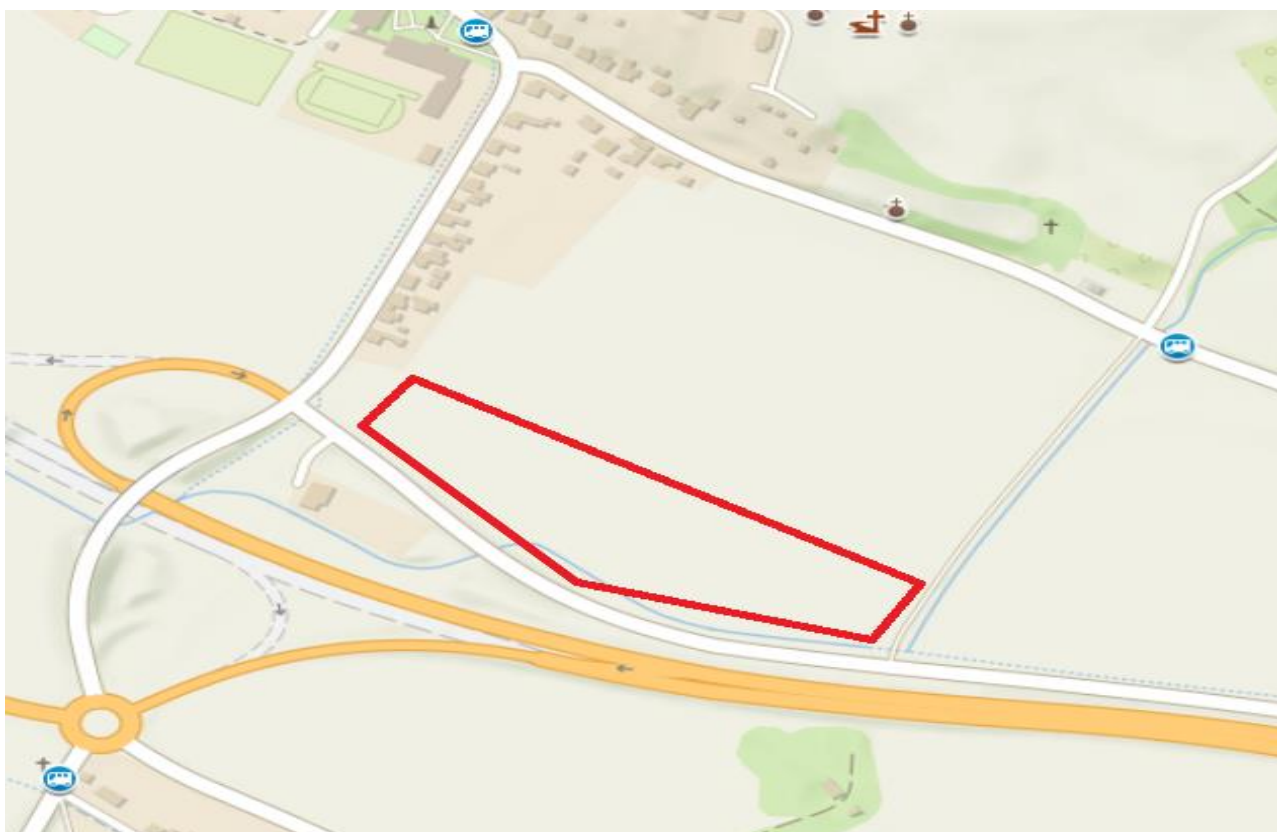
## Jasenice



## Perná



## Vysoká (Lešná)



## Mštěnovice

