

Plán prací „Splašková kanalizace Lešná“

STOKA	ÚSEK PODLE ČÍSLA ŠACHTY	ÚSEK DLE ČÍSEL POPISNÝCH	TERMÍN
ČOV Lhotka n. B.	Armování a bednění základové desky	u fotbalového hřiště	3.2. - 5.2.2025
A.1 A.1.1 A3.1 Výtlač V4 Lešná	Š2-Š1 Š2-Š1 Š6 – Š5 viz situace Š5 – Š8	Č.p.138 č.p. 180 - 171 č.p. 36 v poli směr Lhotka	3.2. - 5.2.2025
Stoka B Lhotka n. B.	Š16 –Š18	č.p.99 - 6	3.2. - 5.2.2025
Stoka F Stoka F17 Stoka F4 Jasenice	Š1 – Š8 Š4 – Š6 Š3 – Š5	Louka u č.p. 117 u č.p. 104	3.2. – 7.2.2025 3.2. – 7.2.2025 3.2. – 7.2.2025
G3.11 přípojky Perná	Š1 – Š3	u č.p.20 Přípojky	3.2. – 7.2.2025 3.2. – 7.2.2025
Stoka D Vysoká	Š28 – Š30	u č.parc. 1162	3.2. - 5.2.2025
Stoka E4 Stoka E2 Stoka E5 Mštěnovice	Š12 – Š14 Š5 – Š3 Š6 – Š4	u č.p. 53 u č.p. 36 u č.p. 37	3.2. – 7.2.2025 3.2. – 5.2.2025 3.2. – 7.2.2025

Práce budou probíhat přibližně v době od 7:00 do 17:00 hod.

V důsledku pojezdu mechanismů po staveništi a navážení stavebních materiálů může docházet k neplánovaným dopravním omezením – za což se předem omlouváme a prosíme o shovívavost.

Místa výstavby se mohou měnit z důvodu nepředvídatelných okolností zjištěných při výstavbě.

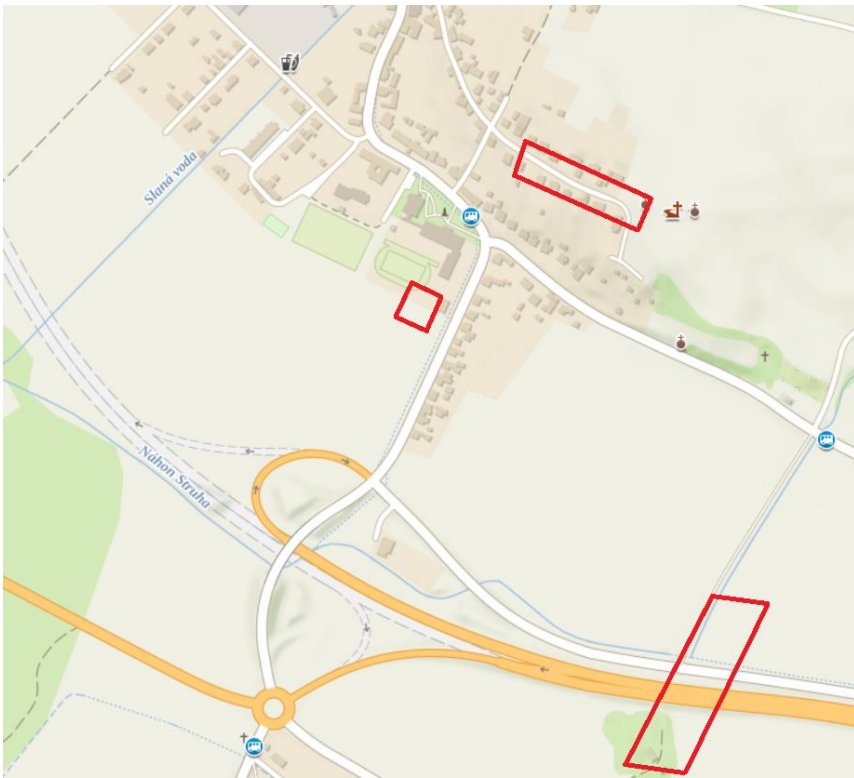
Žádáme vlastníky dotčených pozemků, aby v předstihu odstranili materiál a konstrukce stojící v trase kanalizace vč. manipulačního pruhu – 4 m na každou stranu od osy kanalizace, která je vytyčena dřevěnými kolíky. Stromy, stojící v trase kanalizace budou pokáceny.

V případě dotazů se obraťte na:

Lešná, Lhotka n. B., Příluky – Bc. Pavel Žabenský, OHLA ŽS, a.s., tel. 739 521 561

Perná, Vysoká, Mštěnovice, Jasenice – p. Dušan Řehák, Commodum, tel. 602 726 569

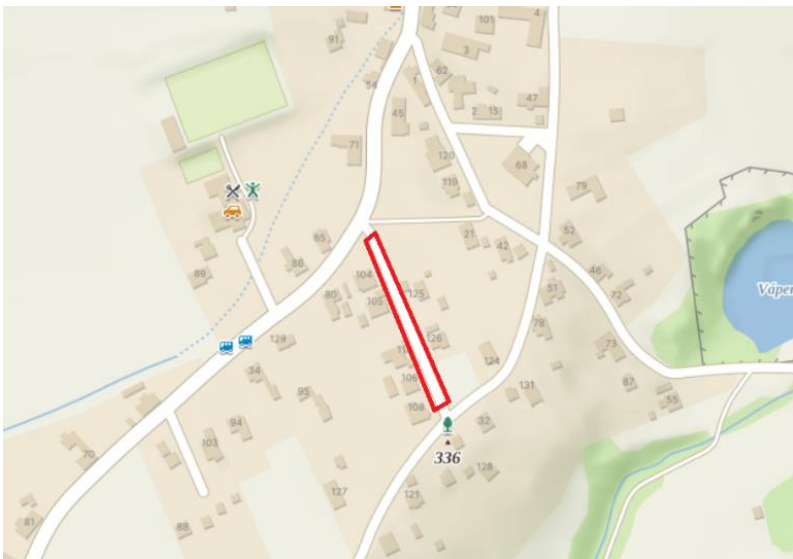
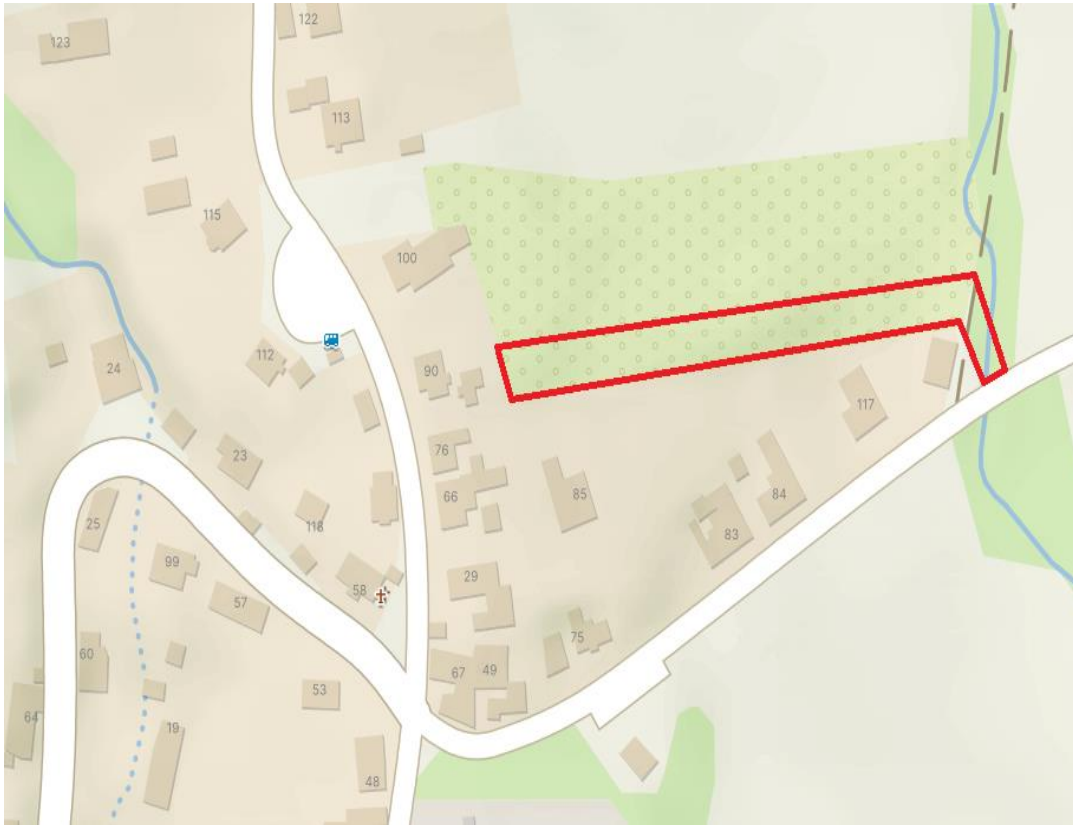
Lešná



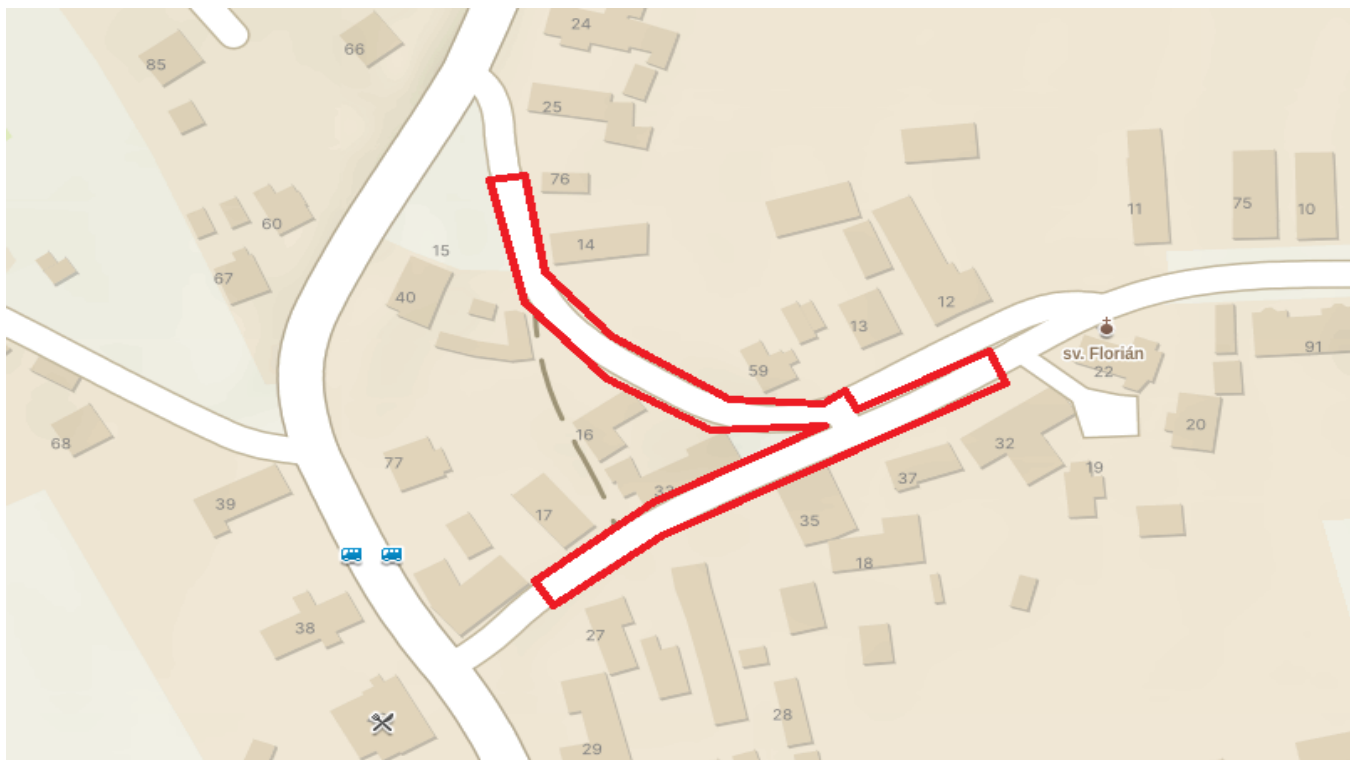
Lhotka n. B



Jasence



Perná



Vysoká



Mštěnovice

