

Plán prací „Splašková kanalizace Lešná“

STOKA	ÚSEK PODLE ČÍSLA ŠACHTY	ÚSEK DLE ČÍSEL POPISNÝCH	TERMÍN
ČOV Lhotka n. B.		u fotbalového hřiště	27.1. – 31.1.2025
Stoka A1, A1.1 Stoka A2, A3 Výtlač V4 Lešná	Š1 – Š2, Š2 – Š1 viz situace Š1 – Š5	č.p. 138 č.p. 201 - 198 v poli směr Příluky	27.1. – 31.1.2025 30.1.2025 – frézování
Stoka B Lhotka n. B.	Š8 – Š10	u fotbalového hřiště č.p.12 - 17	27.1. – 31.1.2025
Stoka C4.1 Příluky	Š20 – Š1	č.p. 44 - 50	27.1. – 31.1.2025
Stoka F Stoka F17 Stoka F4 Jasenice	Š1 – Š8 Š1 – Š3 Š1 – Š3	Louka u č.p. 117 u č.p. 104	27.1. – 31.1.2025 27.1. – 31.1.2025 27.1. – 31.1.2025
G3.11 přípojky Perná	Š1 – Š3	u č.p.20 Přípojky	27.1. – 31.1.2025 27.1. – 31.1.2025
Stoka D3 Vysoká	Š3 – Š7	u č.p. 33	28.1 - 2.2.2025
Stoka E4 Stoka E Stoka E5 Mštěnovice	Š3 – Š7 Š47 – Š45 Š5 – Š4	u č.p. 30 paseky u č.p. 37	28.1. – 2.2.2025 28.1. – 31.1.2025 28.1. – 31.1.2025

Práce budou probíhat přibližně v době od 7:00 do 17:00 hod.

V důsledku pojezdu mechanismů po staveništi a navážení stavebních materiálů může docházet k neplánovaným dopravním omezením – za což se předem omlouváme a prosíme o shovívavost.

Místa výstavby se mohou měnit z důvodu nepředvídatelných okolností zjištěných při výstavbě.

Žádáme vlastníky dotčených pozemků, aby v předstihu odstranili materiál a konstrukce stojící v trase kanalizace vč. manipulačního pruhu – 4 m na každou stranu od osy kanalizace, která je vytýčena dřevěnými kolíky. Stromy, stojící v trase kanalizace budou pokáceny.

V případě dotazů se obračete na:

Lešná, Lhotka n. B., Příluky – Bc. Pavel Žabenský, OHLA ŽS, a.s., tel. 739 521 561

Perná, Vysoká, Mštěnovice, Jasenice – p. Dušan Řehák, Commodum, tel. 602 726 569

Lešná

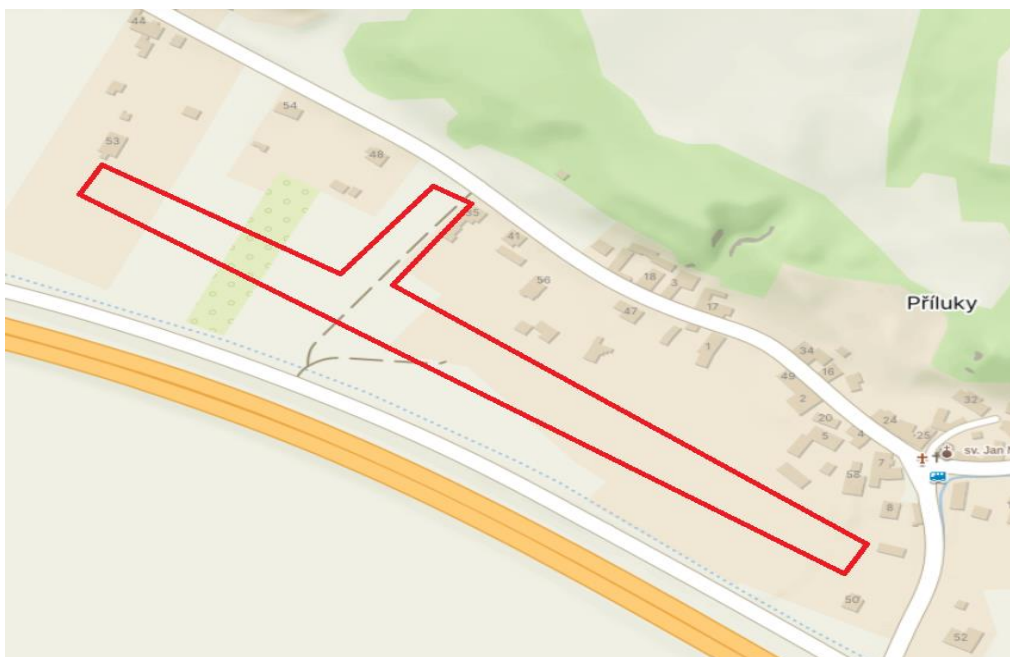
Frézování rýhy 30.1.2025 – neparkovat na ulici !!!



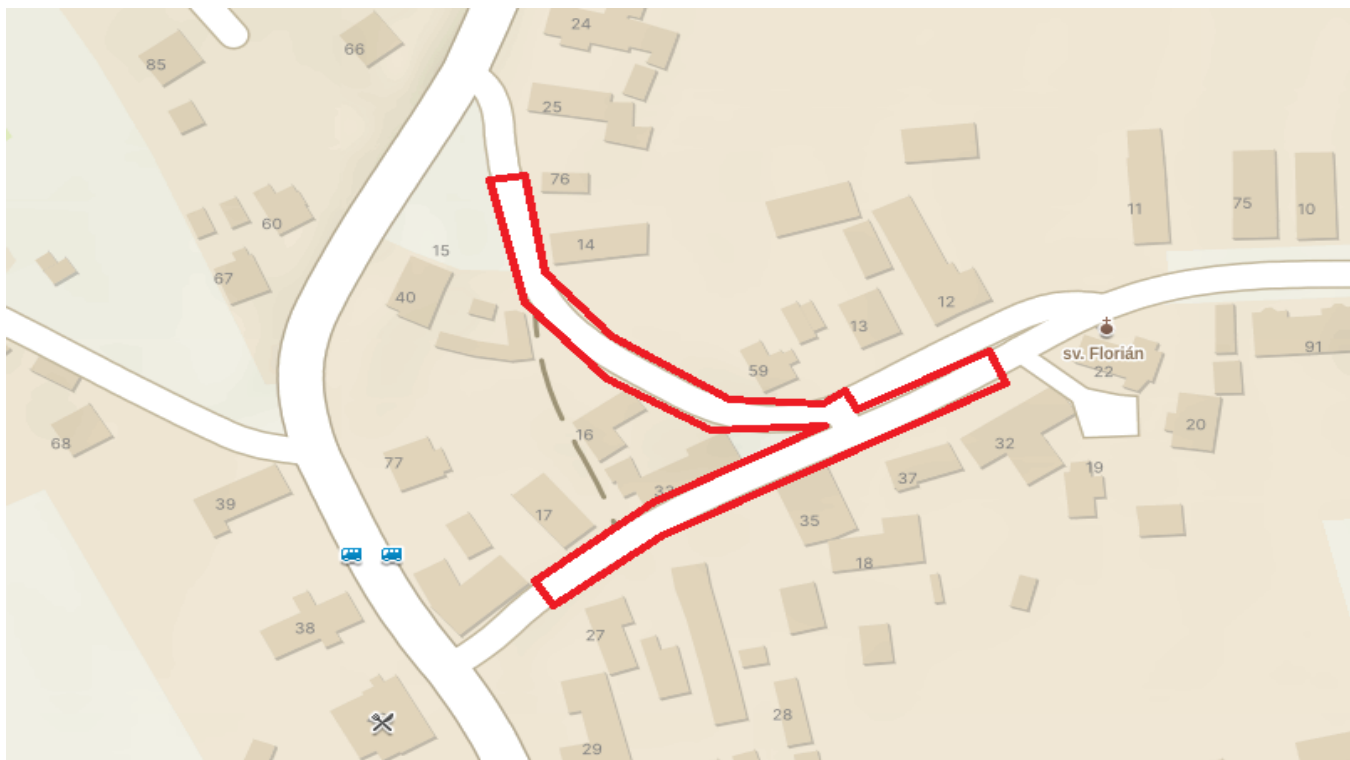
Lhotka n. B



Přiluky – pouze v případě nemožnosti realizace výtlaku V4



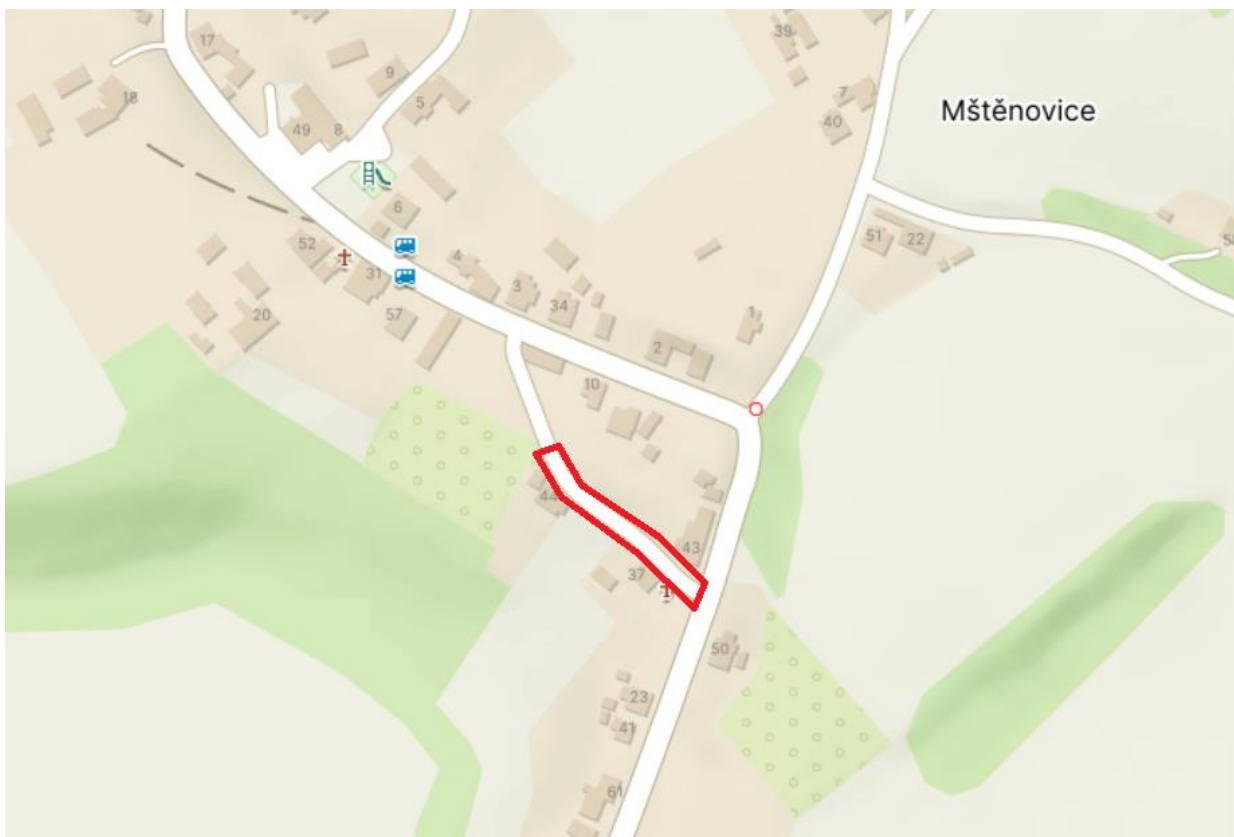
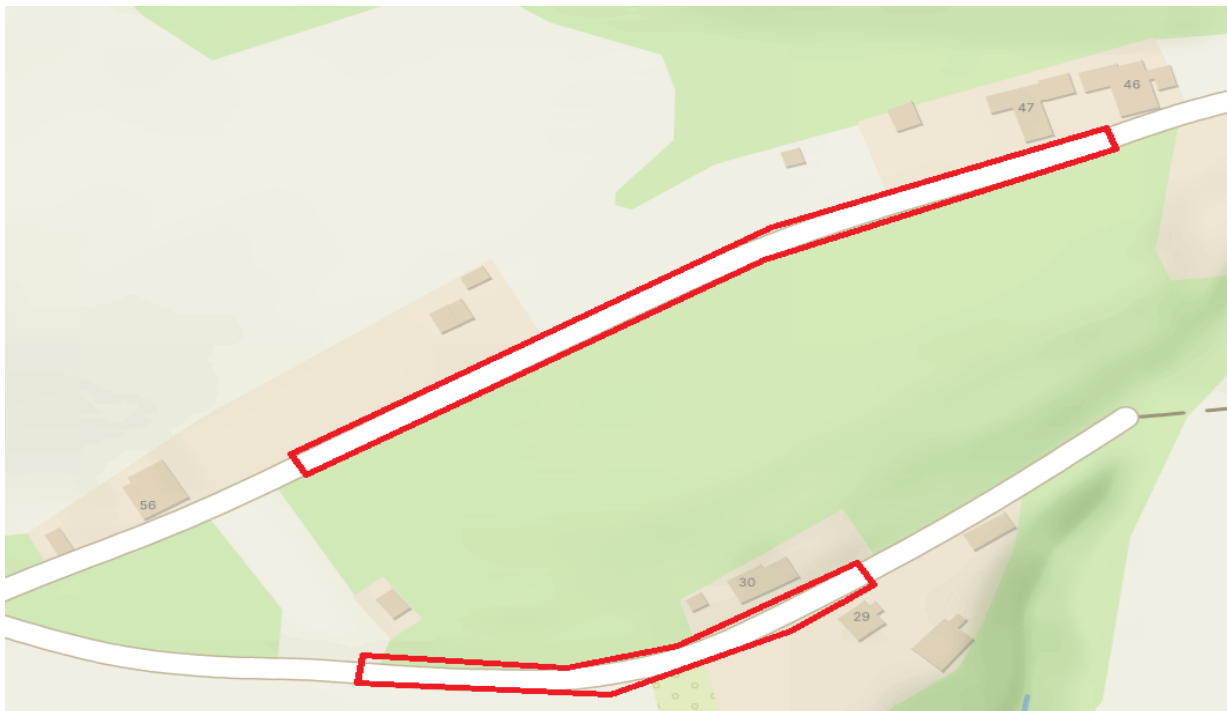
Perná



Vysoká

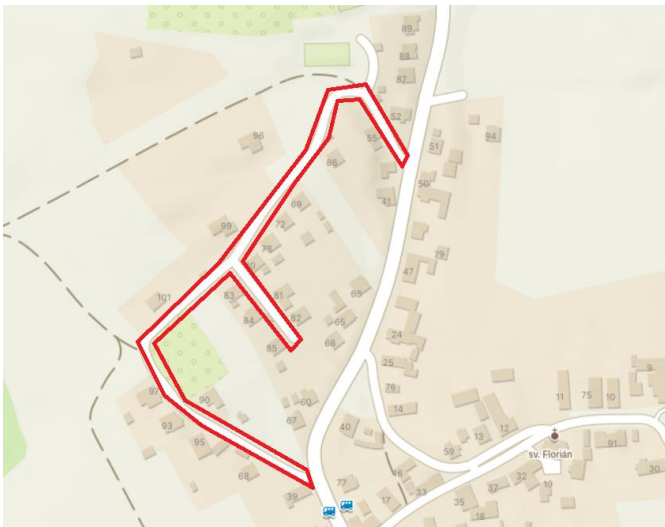


Mštěnovice

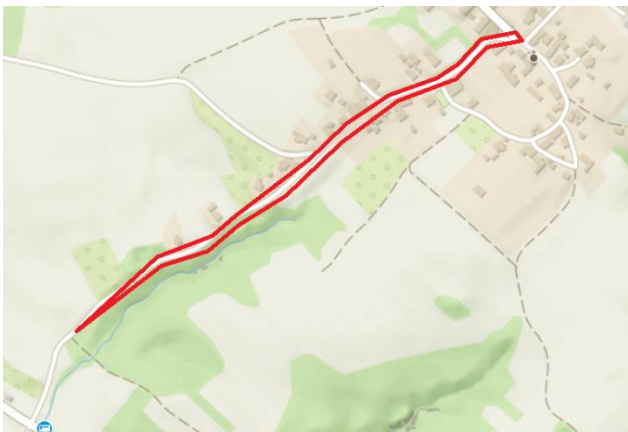


Frézování rýhy 28.1. – 30.1.2025

Perná



Vysoká



Jasenice

