

Plán prací „Splašková kanalizace Lešná“

STOKA	ÚSEK PODLE ČÍSLA ŠACHTY	ÚSEK DLE ČÍSEL POPISNÝCH	TERMÍN
ČOV Lhotka n. B.		u fotbalového hřiště	20.1. – 24.1.2025
Stoka A1 Výtlač V4 Lešná	Š4 – Š8 Š1 – Š5	č.p. 138 – 195 v poli směr Příluky	20.1. – 24.1.2025
Stoka B Lhotka n. B.	Š8 – Š10	u fotbalového hřiště – č.p.12 - 17	20.1. – 24.1.2025
Stoka C – přípojky Stoka C4.1 Příluky	Přípojky Š12 – Š1, Š20 – Š1	č.p. 44 - 50	20.1. – 24.1.2025
Stoka F Stoka F17 Stoka F4 Jasenice	Š25 – Š27 Š1 – Š3 Š1 – Š3	u č.p. 92 u č.p. 117 u č.p. 104	20.1. – 24.1.2025 20.1. – 24.1.2025 20.1. – 24.1.2025
G3.2, G3.3, přípojky Perná		u č.p.37 a 35 Přípojky	20.1. – 24.1.2025 20.1. – 24.1.2025
Stoka D3 Vysoká	Š3 – Š7	u č.p. 33	20.1 - 26.1.2025
Stoka E4 Stoka E Mštěnovice	Š3 – Š7 Š48 – Š46	u č.p. 30 paseky	20.1. – 22.1.2025 20.1. – 24.1.2025

Práce budou probíhat přibližně v době od 7:00 do 17:00 hod.

V důsledku pojezdu mechanismů po staveništi a navážení stavebních materiálů může docházet k neplánovaným dopravním omezením – za což se předem omlouváme a prosíme o shovívavost.

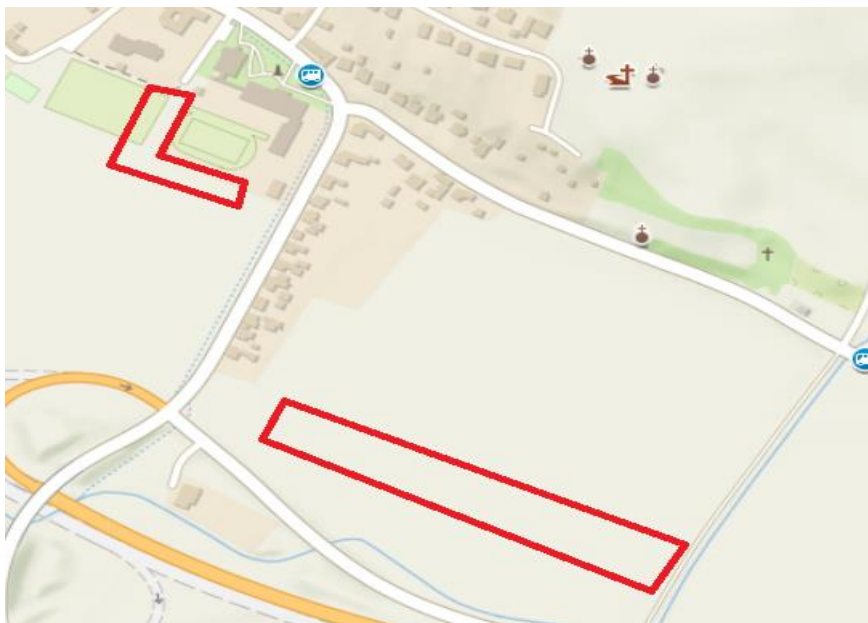
Místa výstavby se mohou měnit z důvodu nepředvídatelných okolností zjištěných při výstavbě.

Žádáme vlastníky dotčených pozemků, aby v předstihu odstranili materiál a konstrukce stojící v trase kanalizace vč. manipulačního pruhu – 4 m na každou stranu od osy kanalizace, která je vytýčena dřevěnými kolíky. Stromy, stojící v trase kanalizace budou pokáceny.

V případě dotazů se obračejte na:

Lešná, Lhotka n. B., Příluky – Bc. Pavel Žabenský, OHLA ŽS, a.s., tel. 739 521 561

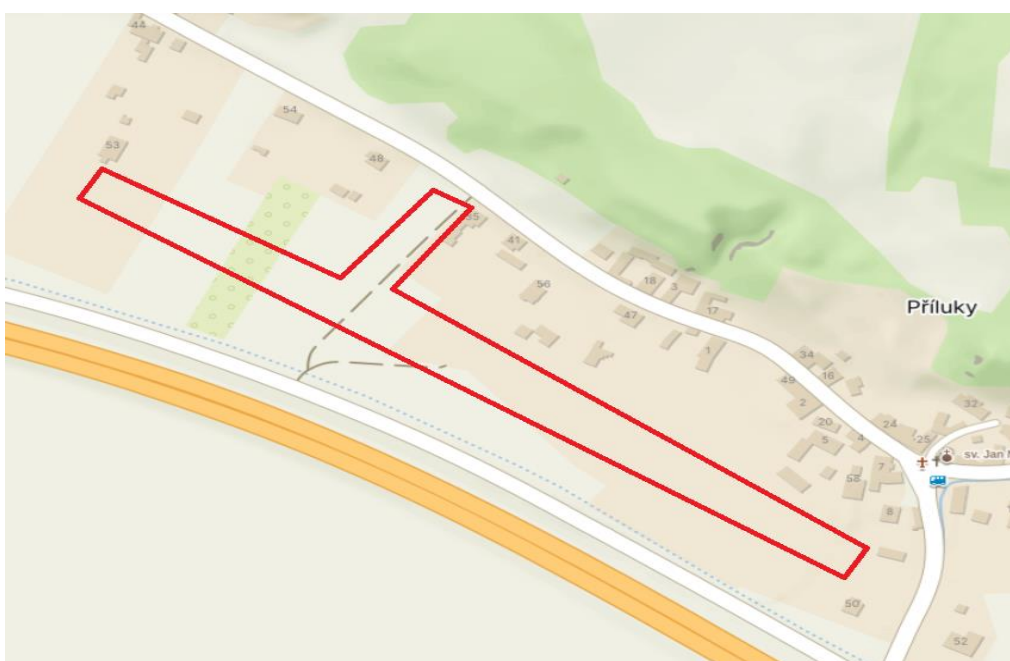
Perná, Vysoká, Mštěnovice, Jasenice – p. Dušan Řehák, Commodum, tel. 602 726 569



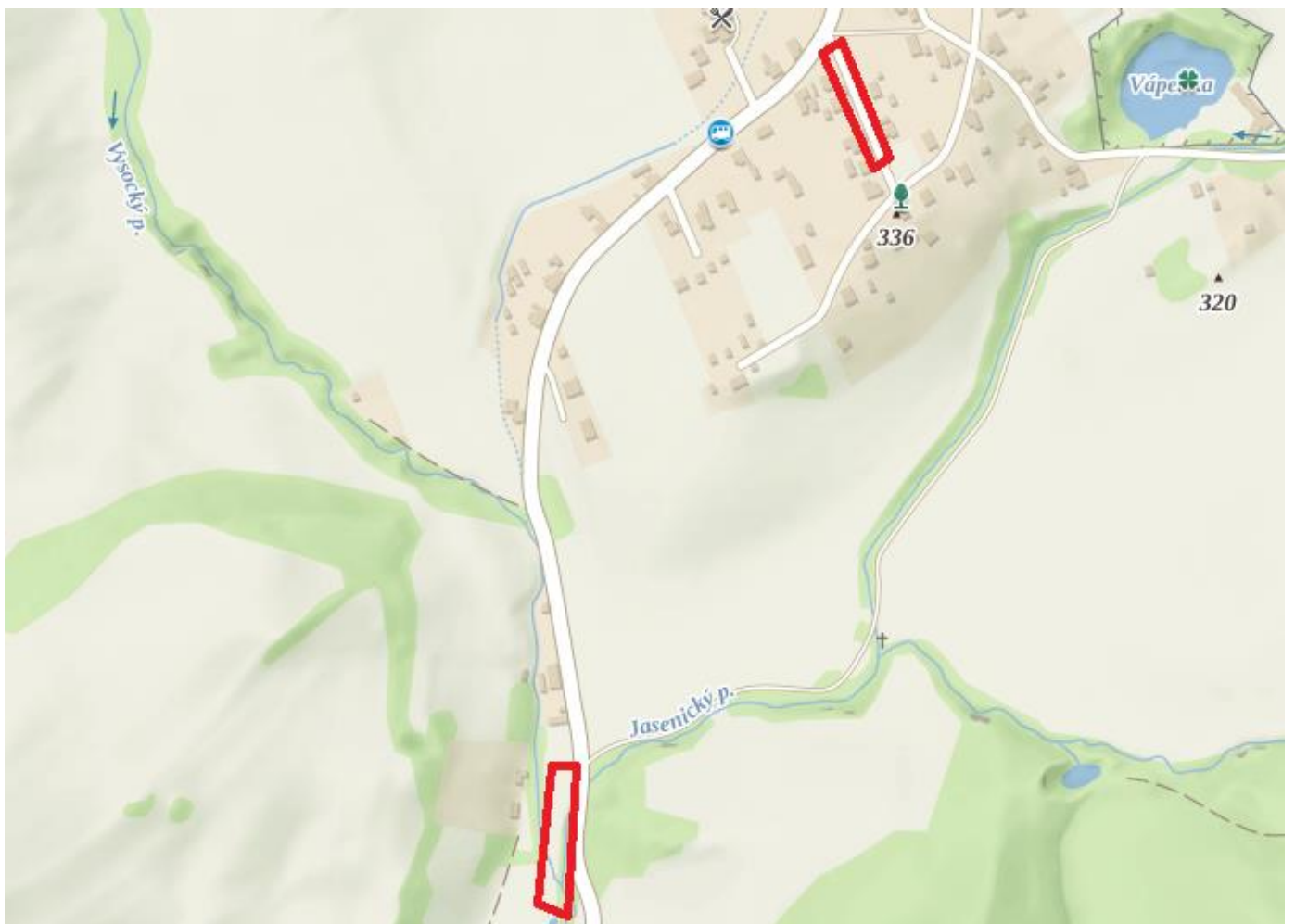
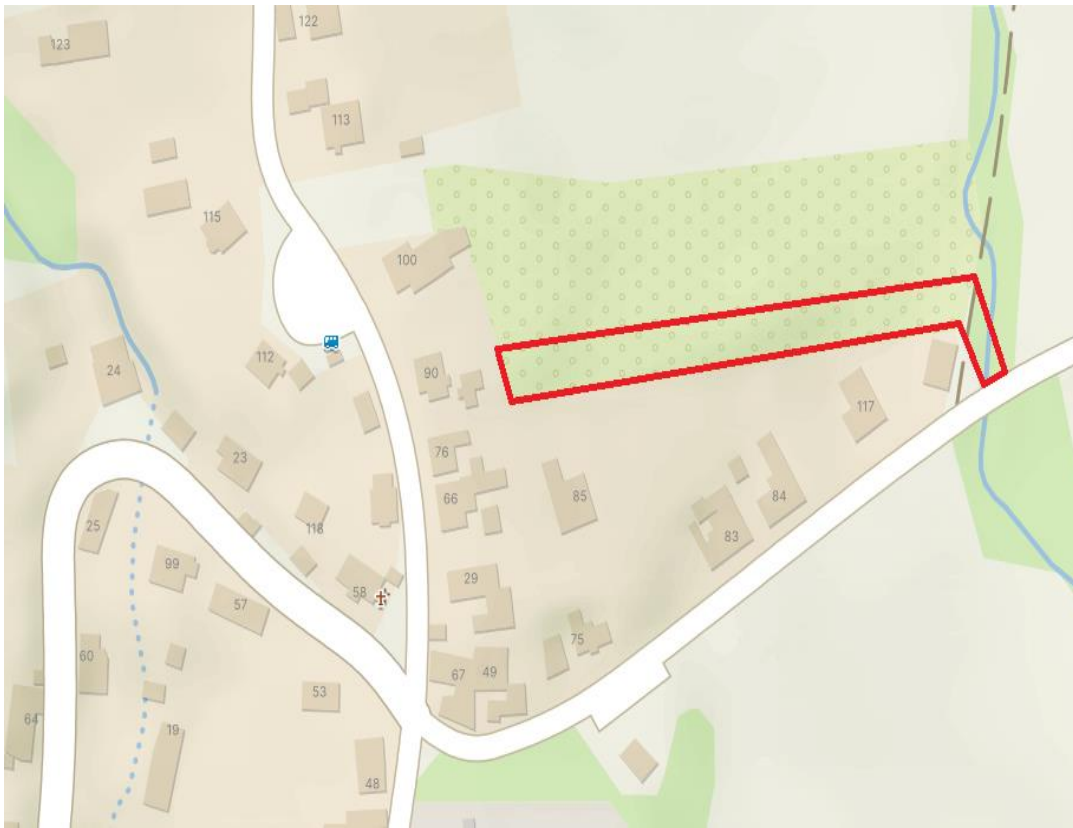
Lhotka n. B



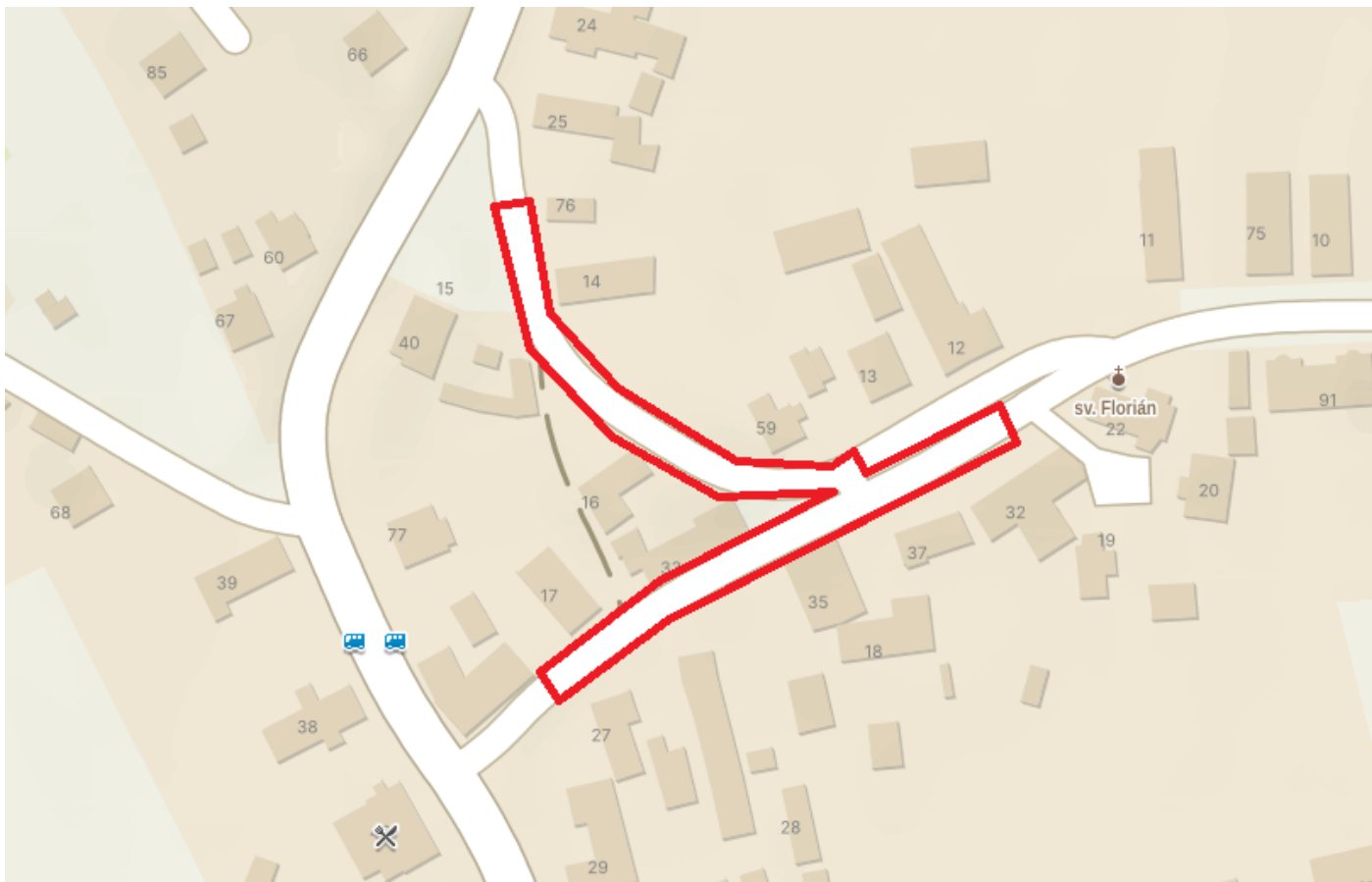
Příluky



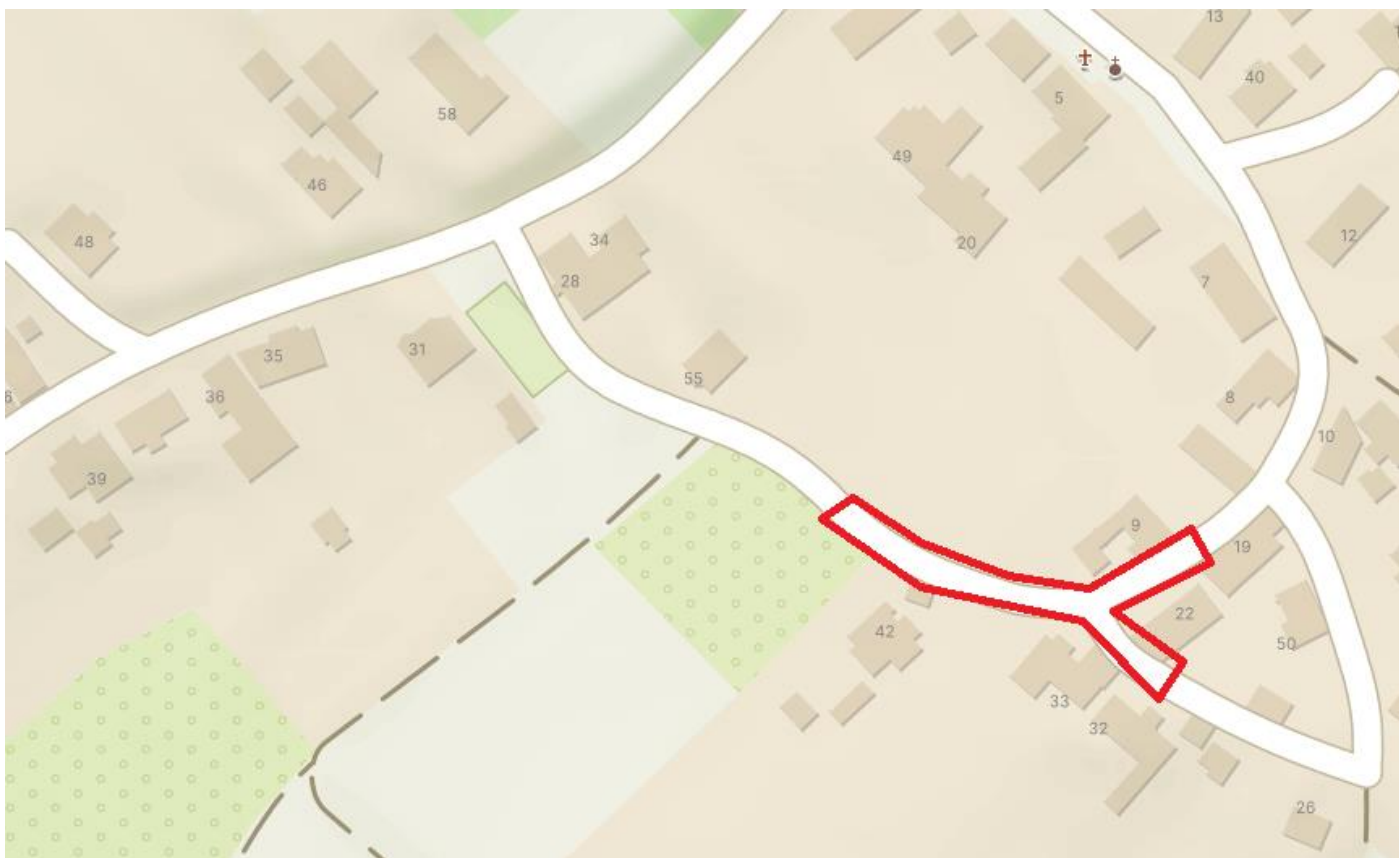
Jasenice



Perná



Vysoká



Mštěnovice

