

# Plán prací „Splašková kanalizace Lešná“

STOKA	ÚSEK PODLE ČÍSLA ŠACHTY	ÚSEK DLE ČÍSEL POPISNÝCH	TERMÍN
Stoka B Lhotka n. B.	Š6 – Š8	u fotbalového hřiště – č.p.12 - 17	9.12. – 13.12.2024
ČOV Lhotka n. B.		u fotbalového hřiště	9.12. – 13.12.2024
Stoka C a C2 Příluky	Š12-Š20 (C) Š12-Š2 (C2)	č.p. 35 - 58	9.12. – 13.12.2024
Stoka F Stoka F1 Jasenice	Š21 – Š23 Š1 – Š4	Louka pod Jasenicí Louka u č.p. 88	9.12. – 13.12.2024
Stoka G3.12 G3, přípoky Perná	Š1 – Š3 Š1 – Š10	Perná u č.p. 1	9.12. – 13.12.2024
Stoka D3 Vysoká	Š7 – Š5	Vysoká u č.p. 33	9.12. – 12.12.2024
Stoka E4 Mštěnovice	Š4 – Š8	Mštěnovice u č.p. 33	9.12. – 13.12.2024

Práce budou probíhat přibližně v době od 7:00 do 17:00 hod.

V důsledku pojezdu mechanismů po staveništi a navážení stavebních materiálů může docházet k neplánovaným dopravním omezením – za což se předem omlouváme a prosíme o shovívavost.

Místa výstavby se mohou měnit z důvodu nepředvídatelných okolností zjištěných při výstavbě.

**Žádáme vlastníky dotčených pozemků, aby v předstihu odstranili materiál a konstrukce stojící v trase kanalizace vč. manipulačního pruhu – 4 m na každou stranu od osy kanalizace, která je vytýčena dřevěnými kolíky. Stromy, stojící v trase kanalizace budou pokáceny.**

V případě dotazů se obračejte na:

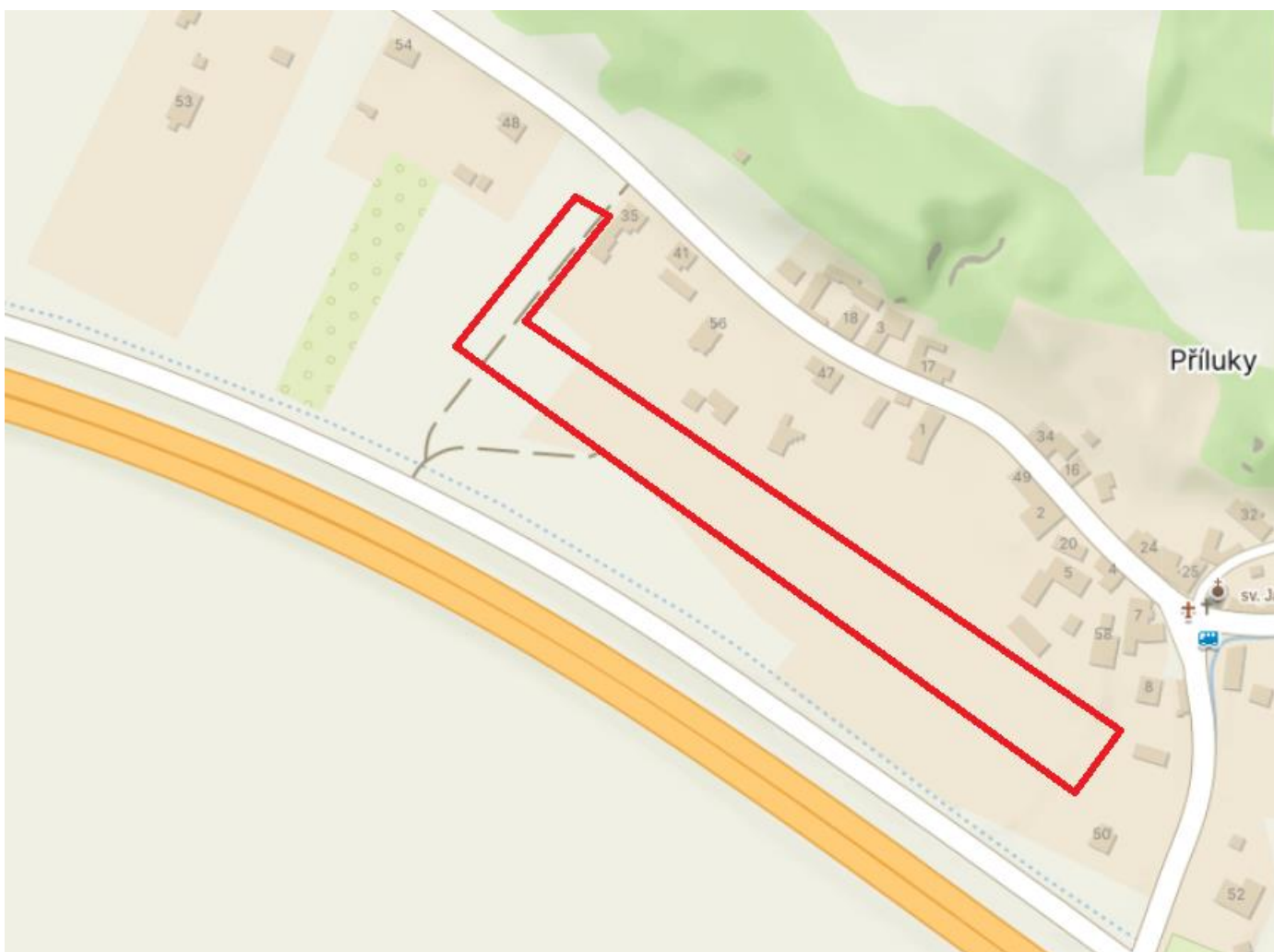
Lešná, Lhotka n. B., Příluky – Bc. Pavel Žabenský, OHLA ŽS, a.s., tel. 739 521 561

Perná, Vysoká, Mštěnovice, Jasenice – p. Dušan Řehák, Commodum, tel. 602 726 569

## Lhotka n. B



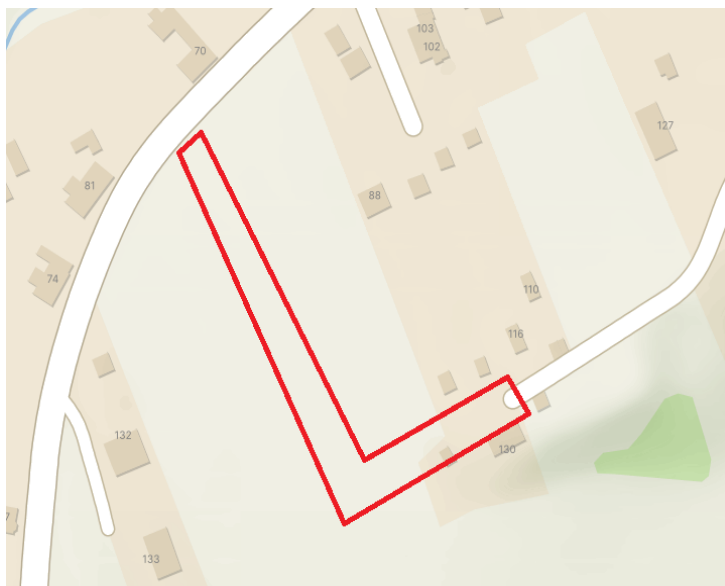
## Přiluky



Jasenice



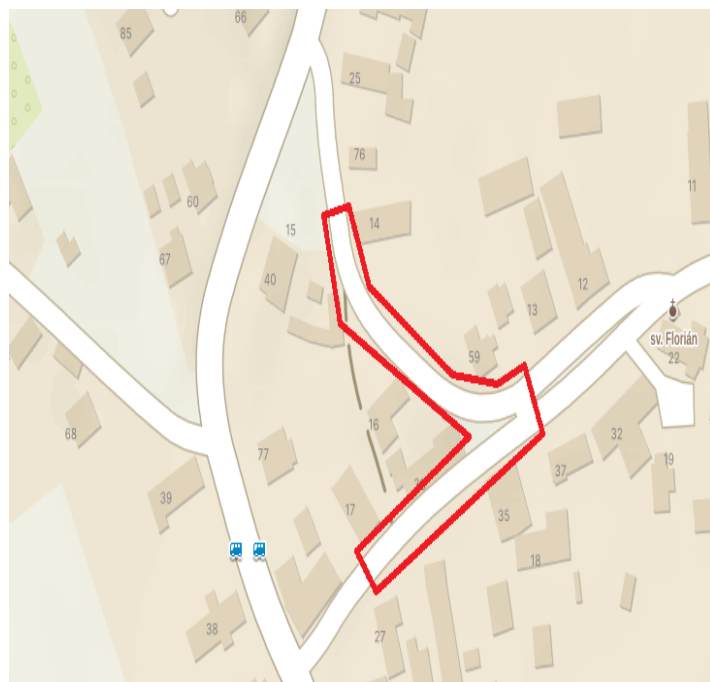
u č.p.88



Perná



Perná - přípojky



## Vysoká



## Mštěnovice

